

VINISTORIA FLOWONE



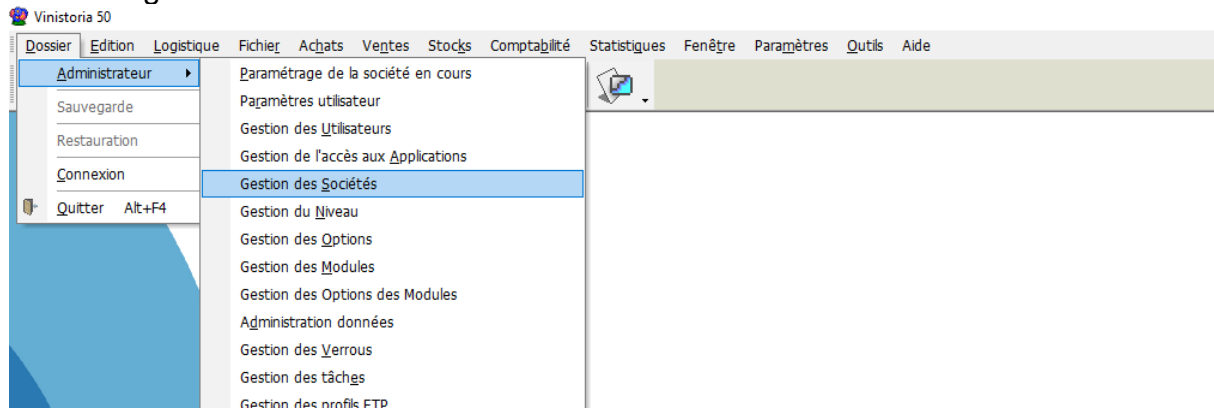
19/10/2017

Gestcom v10 – Paramétrage initial Société

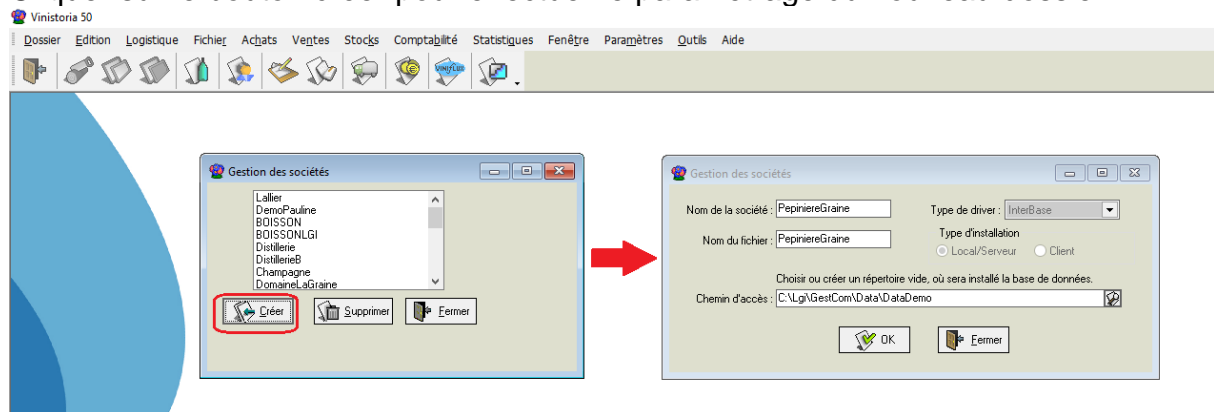
Création d'une société

Création du dossier

La création d'un nouveau dossier dans FloWone ou Vinistoria est réalisée grâce au menu de gestion des sociétés :



Cliquer sur le bouton créer pour effectuer le paramétrage du nouveau dossier :



Indiquer un nom de société ainsi que le nom du fichier qui contiendra le dossier société (ces noms peuvent être différents contrairement à l'exemple ci-dessus), puis indiquer l'endroit où va être créé le dossier.

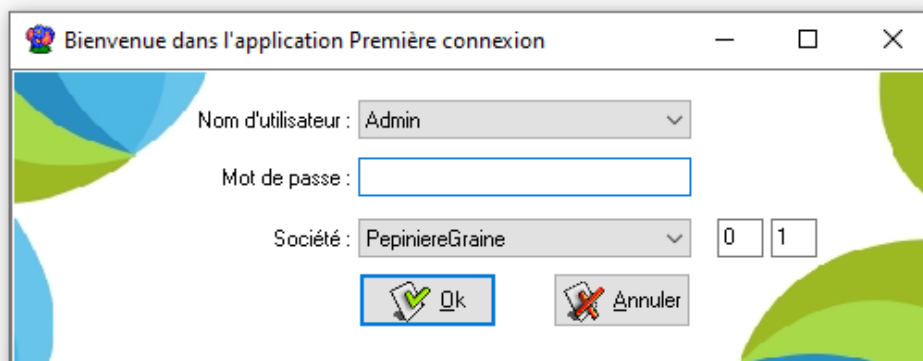
Cliquer alors sur le bouton « Ok », le dossier est créé.

Il suffit alors de vous connecter au dossier pour réaliser les paramétrages de base :



Première ouverture du dossier

Lors du premier accès au dossier, la connexion se fait avec le compte « Admin » qui n'a pas encore de mot de passe :

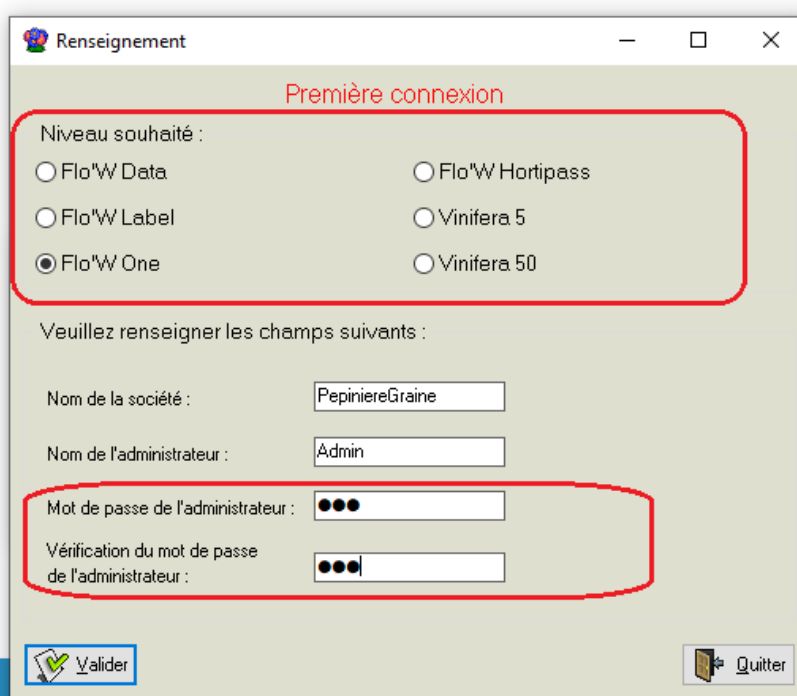


The screenshot shows a window titled "Bienvenue dans l'application Première connexion". It contains the following fields and controls:

- Nom d'utilisateur : Admin (dropdown menu)
- Mot de passe : (empty text box)
- Société : PepiniereGraine (dropdown menu)
- 0 1 (two small input boxes)
- Ok (button with a checkmark icon)
- Annuler (button with a red X icon)

Juste après validation cet écran apparaît et vous allez devoir choisir quel filière métier va être traité :

- FloWone pour l'horticulture ou les pépinières
- Vinistoria (ou anciennement Vinifera) pour les métiers du vin et des boissons



The screenshot shows a window titled "Renseignement" with a sub-header "Première connexion". It contains the following fields and controls:

- Niveau souhaité :
 - Flo'W Data
 - Flo'W Hortipass
 - Flo'W Label
 - Vinifera 5
 - Flo'W One
 - Vinifera 50
- Veuillez renseigner les champs suivants :
- Nom de la société : PepiniereGraine (text box)
- Nom de l'administrateur : Admin (text box)
- Mot de passe de l'administrateur : (password box with 3 dots)
- Vérification du mot de passe de l'administrateur : (password box with 3 dots)
- Valider (button with a checkmark icon)
- Quitter (button with a door icon)

Renseigner aussi un mot de passe pour l'utilisateur « Admin » afin qu'il ne soit accessible que par les personnes habilitées.

Valider cet écran pour démarrer les différents paramétrages nécessaires.

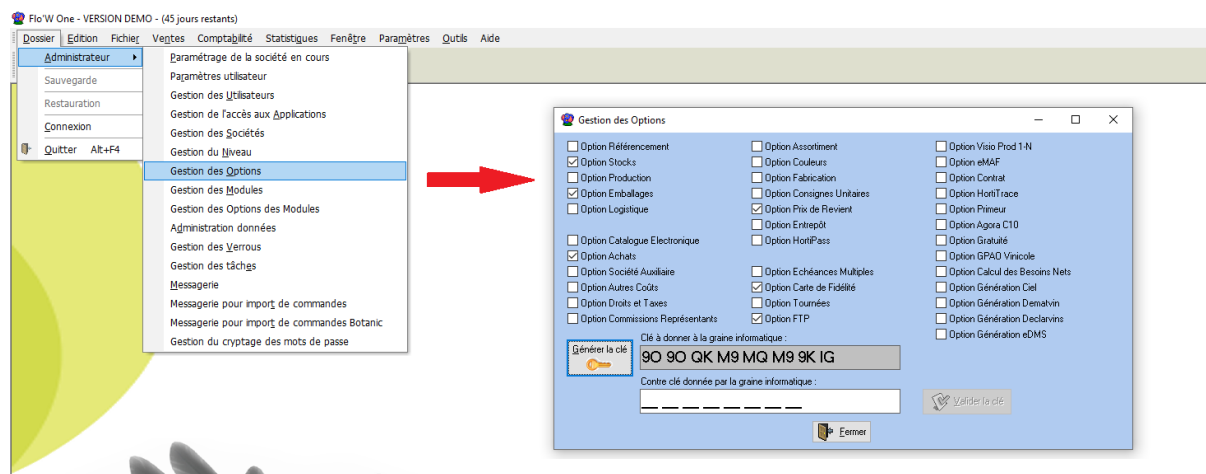
Aller directement dans le paramétrage société pour renseigner les différentes valeurs indispensables au fonctionnement du logiciel.

Remarquer le fond d'écran qui s'adapte à la filière métier choisie (ici avec le fond vert correspondant à la filière végétaux).



Enregistrer les options et modules actifs

Avant de compléter les paramétrages société et utilisateur métier, il est nécessaire d'activer les options nécessaires à ce dossier :

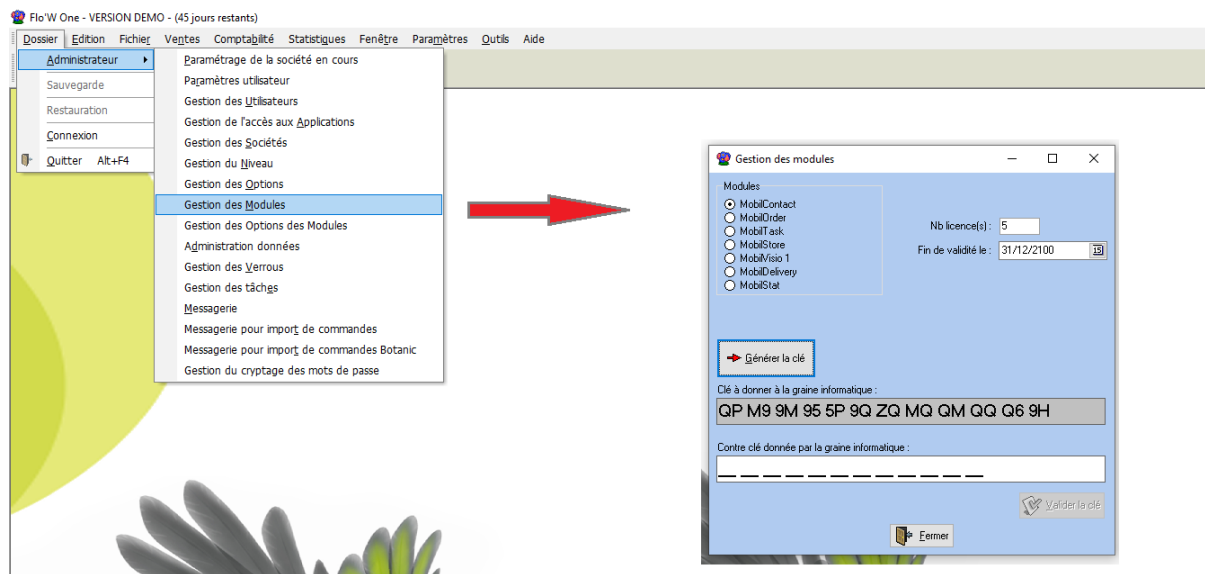


Cocher les options choisies puis cliquer sur le bouton « Générer la clé » pour obtenir la clé d'activation.

L'atelier fournira la contre-clé nécessaire pour activer ces options.

Une fois cette opération réalisée il est nécessaire de quitter l'application et de la relancer.

Pour les modules externes, il faut procéder de la même manière pour chacun d'eux.



Pour chaque module souhaité, indiquer le nombre de licences, générer la clé et entrer la contre-clé pour valider l'activation du module.

Une fois cette opération réalisée il est nécessaire de quitter l'application et de la relancer.

Les paramétrages société, utilisateurs et des différentes fonctions sont alors disponibles et prêts pour leur complément et mise en œuvre.