

FLOW ONE



29/05/2015

Connexion au Portail LGI

A partir de FloWone, un point de menu permet d'accéder directement au portail de services de La graine informatique sans avoir besoin de saisir ses identifiants et mots de passe.

Cette fonction est disponible à partir de la version 9.0.3.4 du 27/05/2015

On peut :

- soit créer un compte commun pour tous les utilisateurs de FloWone
- soit créer un compte par utilisateur

Préalables :

Paramétrage Société

Paramétrage de la société en cours

Afficheur / Mode caisse	Saisie portable	Portable Tournée	Stock	Production	Utilitaires	Interface XL Pos	Emballa
Commande / Relance / Evaluation	Assortiment	Télévente	Prix Revient/Nets	Achat	Saisie Cash	Carte de fidélité	
Identification	Paramètres	Libellé Article	Message	Impression	Memo pied de page	Paramètres Import / Expor	

Général | ETEBAC | SEPA/EBEDIC | Envoi | **Portail de services**

Connexion au Portail de services

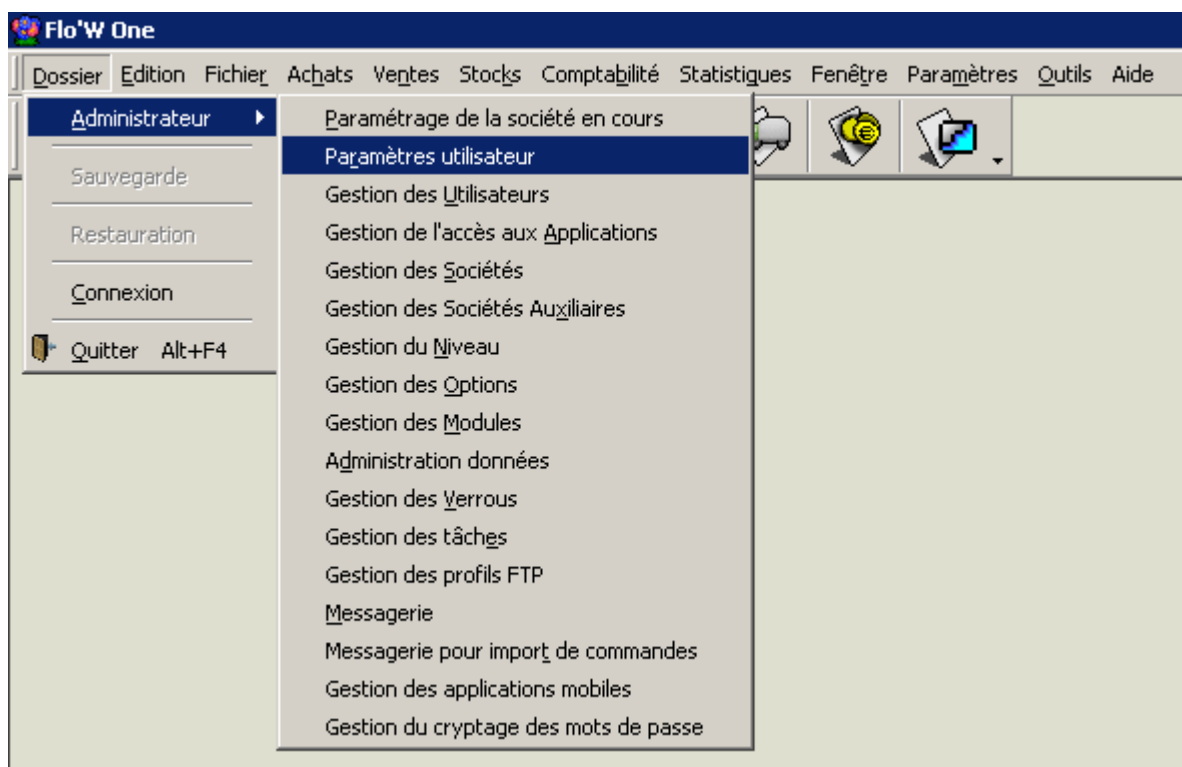
Site :

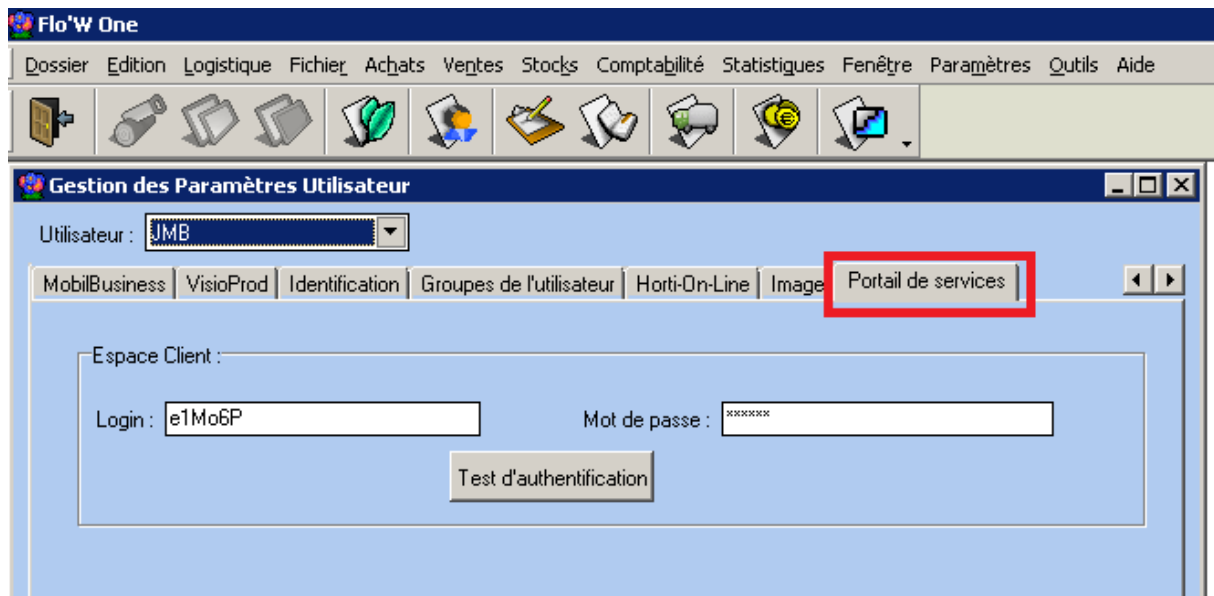
Login Administrateur : Mot de passe Administrateur :

Renseigner le site : <http://lgi.clients-services.com/>

Ainsi que le login et le mot de passe d'accès au portail qui vous a été transmis.

Paramétrage Utilisateur comptes utilisateurs dans FloW





Pour chaque utilisateur de FloWone habilité à se connecter au portail de La graine informatique ('JMB' dans cet exemple), renseigner son identifiant (login) et son mot de passe dans l'onglet Portail de services.

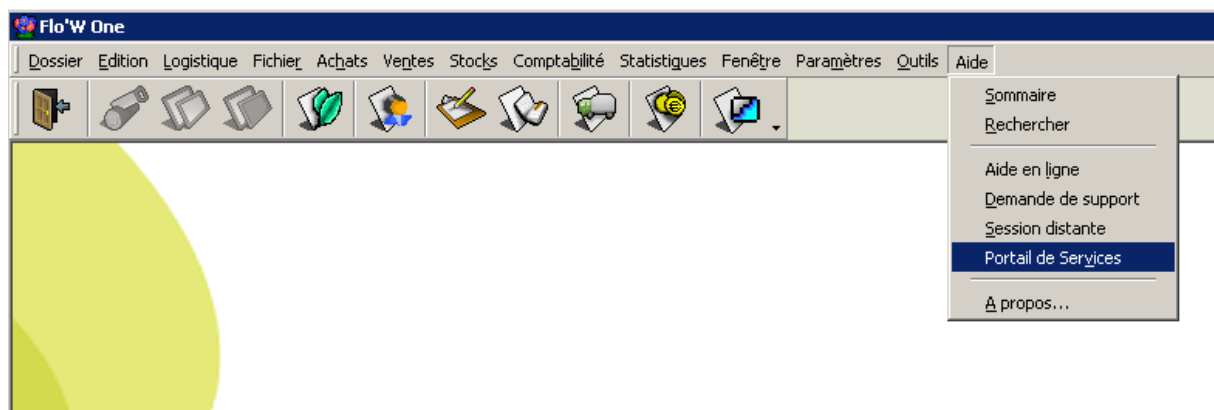
Chaque utilisateur peut obtenir un compte spécifique. Il suffit d'en faire la demande auprès de La graine informatique en précisant pour chaque compte :

- Le nom et le prénom
- L'adresse mail
- La fonction (facultatif)
- Le téléphone fixe (facultatif)
- Le téléphone portable (facultatif)

Plusieurs utilisateurs FloWone peuvent être rattachés à un même compte.

Si rien n'est précisé au niveau de l'utilisateur, il se connectera sur le compte principal de l'entreprise déclaré dans les paramètres société

Connexion au portail







Ce point du menu Aide ouvre directement une connexion sur le portail de services :

LE PORTAIL DE SERVICES

Téléchargez-ici la notice utilisateur du Portail de services.



FAQ : LES INDISPENSABLES

-  [Comment ajouter une image ou un logo dans un document ?](#)
-  [Comment envoyer sous Excel le contenu d'un BL ou d'un AR de commande ?](#)
-  [Comment saisir un impayé ou annuler un règlement déjà transmis en comptabilité ?](#)
-  [Comment installer un nouvel état paramétré par LGI et à ajouter à mes états existants ?](#)

NOS SITES INTERNET


- [La graine informatique](#)
- [Mobil order](#)
- [HortiOnLine](#)
- [LGI studio](#)

Une documentation sur le fonctionnement du portail est disponible en page d'accueil.

Pour les demandes de service :



[Nouvelle demande de service](#)

Allez dans  puis cliquez sur [Nouvelle demande de service](#).
N'hésitez pas à bien détailler votre demande et à ajouter tous les éléments utiles (saisies d'écran, message d'erreur...).