

FLO'W ONE

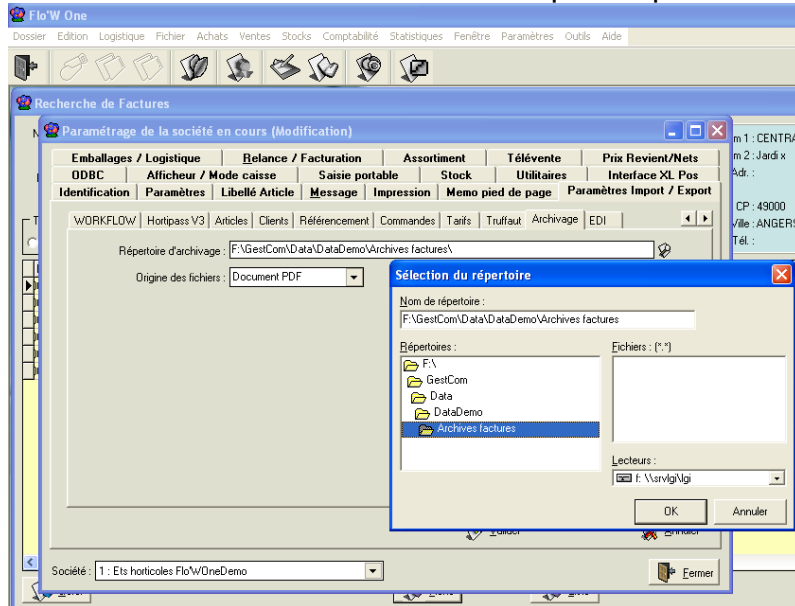


09/08/2009

Archivage numérique des factures

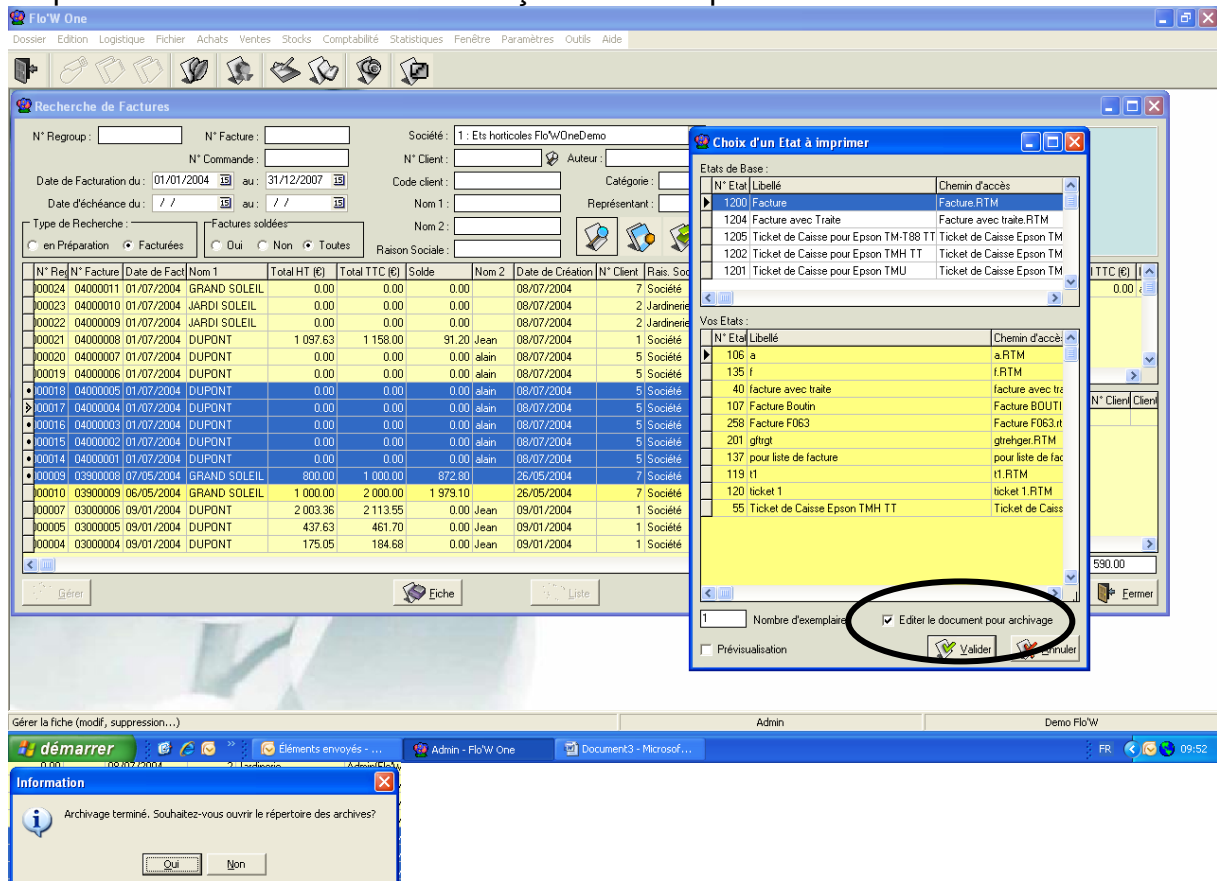
Pour mettre en place cet archivage, paramétrez préalablement le répertoire où il devra se faire :

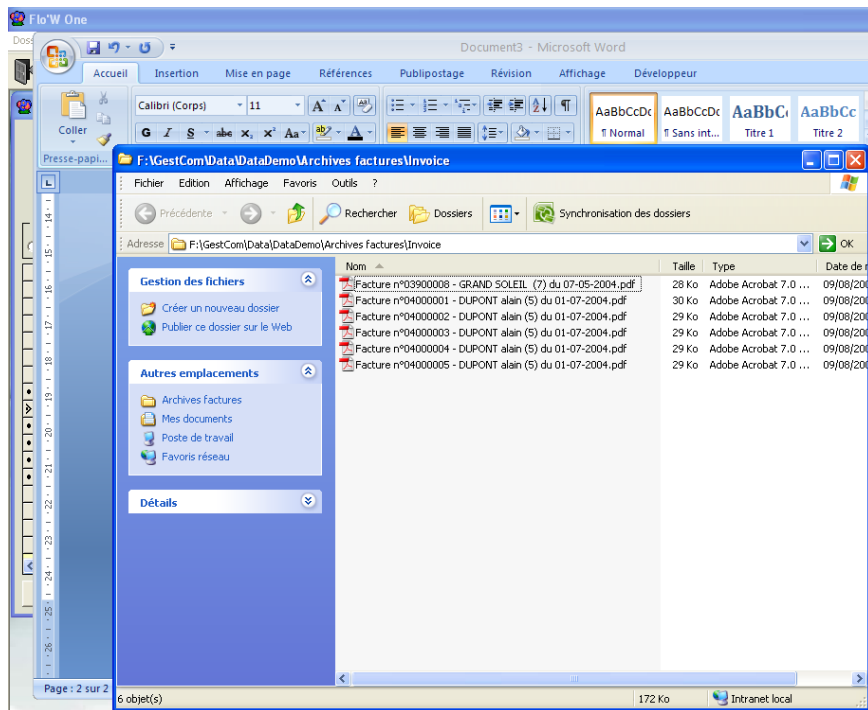
Dossier/Administrateur/Paramètres Import Export/Archivage :



Archivage proprement dit :

Procédez comme pour ré-éditer des factures : Comptabilité/Factures et relances. Sélectionnez les factures à archiver (par un intervalle de dates en général) ; choisissez le modèle de facture utilisé et **COCHÉZ LA CASE EDITER LE DOCUMENT POUR ARCHIVAGE**. Le processus se déroule alors de façon automatique :





Il conviendra, ensuite, de transférer ces fichiers sur un CD ROM à conserver précieusement pendant 10 ans.