

LE PCB

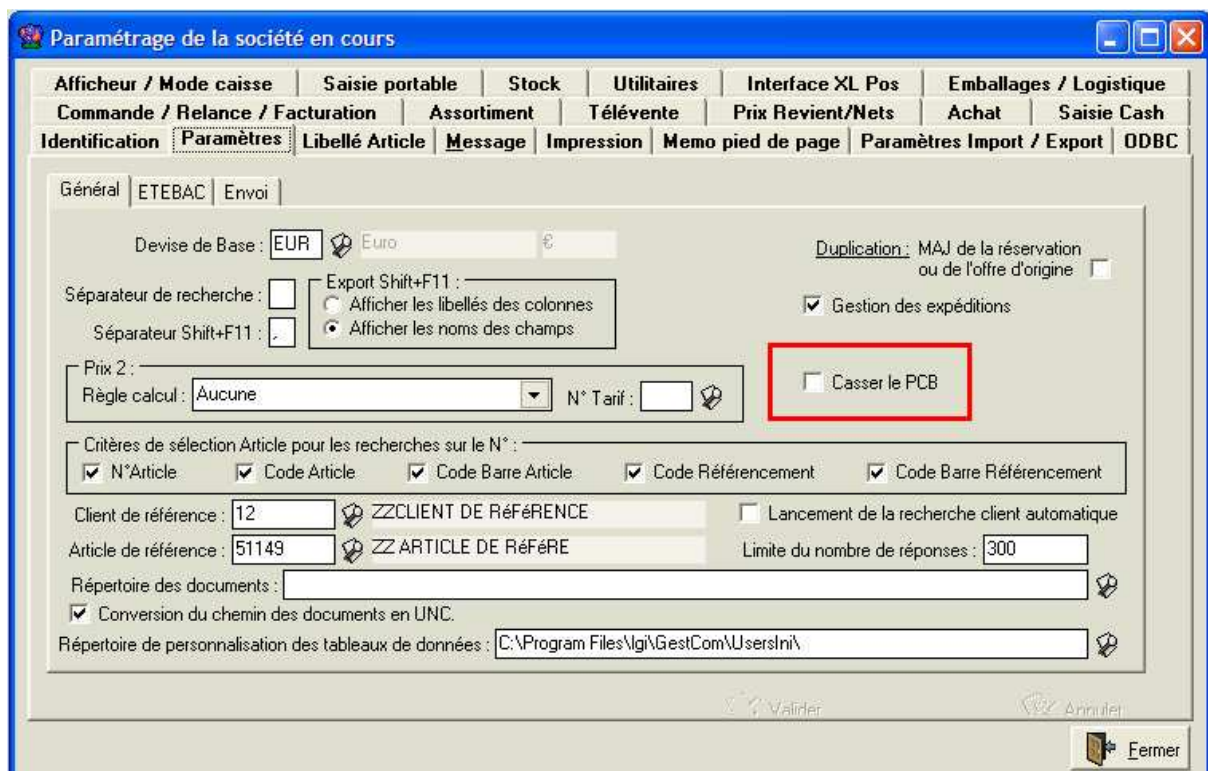
Le PCB ("par combien") correspond au nombre d'unités par lequel doit être vendu un article. Cette notion prend parfois l'appellation UC (unité commerciale) ou UCV (unité commerciale de vente). Dans FloW c'est l'appellation PCB qui est employée.

Ce nombre peut correspondre au nombre d'articles dans l'emballage article mais pas obligatoirement.

Par exemple on peut avoir des godets de 8 en barquette de 6 godets. Si l'article est le godet, l'emballage article est la barquette avec 6 articles par emballage. Au niveau commercial on peut décider que cet article doit être vendu par "paquets" de 3 barquettes soit 18 godets. Le PCB sera alors de 18. En saisie de commande, on imposera de vendre obligatoirement des multiples de 18 godets.

Paramétrages liés au PCB

Par défaut, le PCB n'est pas activé, on dit que l'on "casse" le PCB. Pour activer cette fonctionnalité il faut décocher la case "Casser le PCB" dans les paramètres société (onglet paramètres) :



Il est également possible d'autoriser certains utilisateurs à modifier exceptionnellement le PCB sur une ligne de commande (envoi d'échantillon, stock insuffisant, accident lors de la préparation de commande, ...). Dans ce cas il faut cocher la case "Rendre la colonne PCB modifiable" dans les paramètres de l'utilisateur :

Gestion des Paramètres Utilisateur

Utilisateur : **Admin**

Général | Autorisations | Dates de sélection | Stock | **Commande** | Logistique | Outils | Mail | Edition (Ventes) | Edition (Achats) | Assortiment

Ordre de Tri : []
 Règle de calcul des étiquettes : []

Représentant vente : [] Représentant achat : []

Autoriser-Interdire | Afficher | Hortipass | Tarif

Interdire le choix de client si interdit
 Interdire l'accès au client de la commande
 Interdire l'accès à l'article de la ligne de commande
 Rendre la colonne "Prix d'achat" modifiable
 Interdire la modification du pointeur de mouvement de stock de la commande
 Interdire la modification du Prix de vente de la ligne
 Interdire la suppression de commande
 Ne pas écraser les critères commande en cas de changement de client

N'autoriser que la saisie d'emballages de l'article sur les lignes
 Autoriser l'initialisation des prix d'achat
 Interdire la modification de la désignation article

Rendre la colonne "PCB" modifiable

Valider | Annuler | Fermer

Attribution des valeurs du PCB

Par défaut, le PCB est égal à 0. Il peut se définir à 3 niveaux :

- sur l'article : pour les entreprises qui ne gèrent pas les emballages
- sur l'emballage de l'article : permet de différencier le PCB selon l'emballage de l'article
- sur l'emballage du lot de stock : très utile pour lors des achats où l'emballage peut varier d'un fournisseur à l'autre

Sur l'article :

Gestion des articles

N° Article : Masquer dans les listes []

Genre : Espèce/couleur :

Variété : Type contenant :

Taille : Code Article : Nombre de réponses :

Identification | Tarif/Divers | Droit et Taxe | Critères | Conseil | Images | Statistiques | Stock | **Emballage** | Assortiment | Historique

Libellé commercial : Bloc de texte []

Nom français : XXX: Arbustes

Modèle Etiquette : Poids : Kg Hauteur : mm

Prix étiquette : Poids net : Kg

N° code barre : Générer [] Code vente : Code vente par défaut

Conditionnement : Code achat : Code Achat par Défaut

Complément :

PCB : Code CN8 (DEB) :

Pays d'origine :

Domaine Utilisation
 Achat Vente

Créer | Dupliquer | Supprimer | En Liste | Imprimer | Valider | Annuler | Fermer

Sur l'emballage de l'article :

Gestion des articles (Modification).

N° Article : Masquer dans les listes

Genre : Espèce/couleur :

Variete : Type contenant :

Taille : Code Article : Nombre de réponses :

Identification | Tarif/Divers | Droit et Taxe | Critères | Conseil | Images | Statistiques | Stock | **Emballage** | Assortiment | Historique

Emballages Possibles :

Code	Désignation	Qte	Règle d'arrondi	PCB	Par Defaut	Sur-Emballa
R40	Etage de Roll de 40cm	10	Pas de règle	5	Non	
CR	Carton Rouge 60x60x50	5	Nb Emb. entier et Qté recalculée et entière	5	Non	

Précharger les emballages depuis l'article N° :

Dans le cas où la règle d'arrondi impose un nombre entier d'emballage, le PCB doit être cohérent par rapport à cette règle et doit donc obligatoirement être un multiple du nombre d'articles par emballage.

Sur l'emballage du lot de stock :

- en ajustement

Saisie de mouvements de stock de type Ajustement

Date inventaire : Date Ajustement :

Article : N° Type contenant Lot stock : Tous les articles Lot existant

Genre Taille N° fournisseur Site Type Dépot Site

spèce/couleur Variete Secteur Type date Réappro Oui Non Tous

Date du au

Ordre de tri

N° Article	Genre	Espèce/cq	Variete	Type col	Code article	Type cq	Taille	N° lot stock	Date Ajustement	Qté Ajustement	Code Emb Art	Règle arrondi E	Qté Art/Emb	PCB Emb	Date création	Désignat	Qté Sur-E
215	HIBISCUS	syriacus	Diana	C03	C 03 L	034	419				CAI	Pas de règle	8	8	05/10/2005		
215	HIBISCUS	syriacus	Diana	C03	C 03 L	034	461					Pas de règle			05/10/2005		
215	HIBISCUS	syriacus	Diana	C03	C 03 L	034	527					Pas de règle			01/09/2007		
215	HIBISCUS	syriacus	Diana	C03	C 03 L	034	528					Pas de règle			01/09/2007		
215	HIBISCUS	syriacus	Diana	C03	C 03 L	034	526					Pas de règle			01/09/2007	TEST	
218	HIBISCUS	syriacus	Diana	C05	C05	068	420					Pas de règle			05/10/2005		
218	HIBISCUS	syriacus	Diana	C05	C05	068	462					Pas de règle			05/10/2005		
218	HIBISCUS	syriacus	Diana	C05	C05	068	503					Pas de règle			05/10/2005		

- en création de lot :

Gestion de lots de stock (Modification).

N° lot : Article : HIBISCUS syriacus Diana C 03 L 30/40

N° fournisseur : TEST

Désignation : Site :

Dernier prix achat (€) : Secteur :

Priorité : N° ordre : N° rang :

Priorité 2 :

Général Complément Emballage

Code : CAISSE

Quantité :

Règle arrondi :

PCB :

Pourcentage gratuit :

Sur-Emballage :

Quantité Sur-Emballage :

Fonctionnement du PCB en saisie de commande

Lors de l'appel d'un article en saisie de commande, on recherche s'il existe une valeur de PCB sur le lot de stock puis sur l'emballage de l'article puis sur l'article. C'est la première valeur trouvée qui est retenue.

La valeur du PCB s'affiche sur la ligne de commande ainsi que dans la fenêtre des choix des lots. En choix de lot, le PCB peut éventuellement varier d'un lot à l'autre.

Affectation des Lots de Stock

N° Artic	Espèce	Variete	Type c	Taille	PCB	Quantité	Stock Physiq	Site	N° lot s	Code a
215	syriacus	Diana	C03	034		8		190	MAG	419
215	syriacus	Diana	C03	034		5		0	S1	526
215	syriacus	Diana	C03	034		5		290	S2	527
215	syriacus	Diana	C03	034		5		130	XXX	528
215	syriacus	Diana	C03	034		5		190	XXX	461
215	syriacus	Diana	C03	034		5		0	ZZZ	145

Créer article Créer lot stock Nombre d'articles :

Si les quantités sont saisies directement dans cette fenêtre, elles s'ajustent automatiquement au multiple supérieur du PCB par rapport à la quantité saisie.

Par exemple, si le PCB est 5 et que l'utilisateur saisit une quantité de 12, ce chiffre est automatiquement remplacé par 15.

Si la saisie de la quantité se fait sur la ligne, le mécanisme est identique

Site	N° lot stock	N°	N° Article	Code article	Libellé Article	PCB	Qte Livrée	Qte Emb 1	Emb 1	Qte Emb 2	Emb 2	Q
S2	527	1	215		HIBISCUS syriacus Diana C 03 L 30/40 Arbuste	5	15	0.30	RD	1.50	R40	Q

Pour ne pas attribuer la règle automatique du calcul de la quantité, il suffit, si l'utilisateur en a le droit, de modifier la valeur du PCB dans la colonne PCB.

Pour désactiver le PCB : mettre 0

Pour appliquer une autre règle sur la ligne, n'importe quelle valeur est acceptée mais la nouvelle quantité recalculée tiendra compte d'un éventuel arrondi à un nombre entier d'emballage.