

# VINISTORIA FLOWONE



13/10/2015

Gestcom v9 – Gestion des reliquats de commandes

Lors de la livraison de commandes clients ou la réception de commandes fournisseurs il arrive de ne pas pouvoir honorer une ou plusieurs lignes de commandes en raison d'une rupture de stock temporaire.

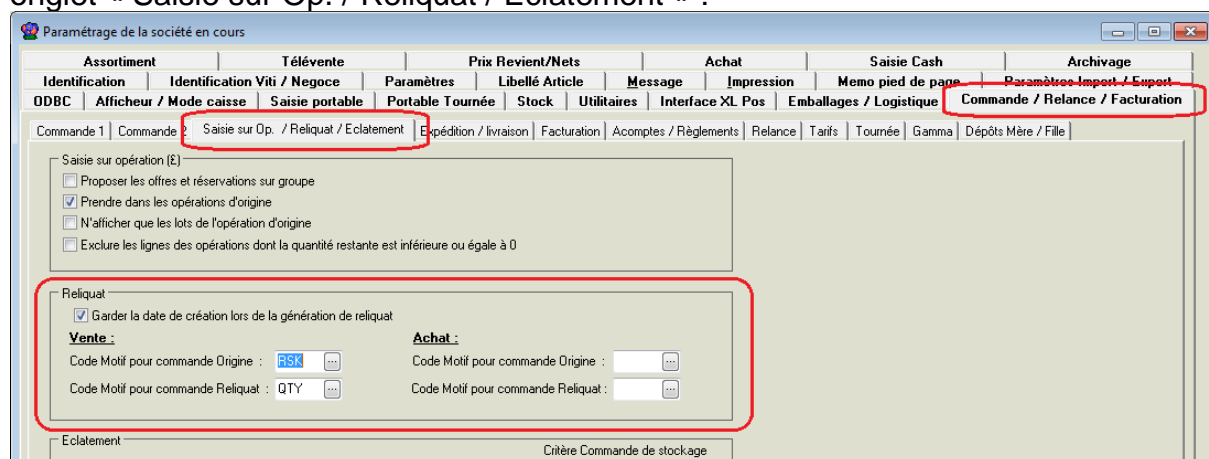
Dans ce cas, la gestion des reliquats permet de valider la livraison (ou réception) d'une partie de la commande et de générer une commande en attente de livraison nommé « commande reliquat » qui sera livrée dès que possible.

Selon le type de rupture de stock, le reliquat sera livré rapidement ou après un délai plus ou moins long. Selon le cas de figure, le reliquat pourra être géré sous forme d'une commande à livrer rapidement ou d'une réservation à livrer ultérieurement.

Dans les deux cas, le stock disponible est impacté par ces opérations mais la méthode de gestion pourra différer.

## Paramétrages à réaliser pour la génération de reliquat

Le premier paramétrage consiste à indiquer quelles sont les modalités de génération du reliquat en fiche société sur l'onglet « Commande / Relance / Facturation », sous-onglet « Saisie sur Op. / Reliquat / Eclatement » :



Il est possible de définir deux types de paramètres :

### 1) Gestion de la date de création du reliquat

Si l'on coche la case « Garder la date de création lors de la génération du reliquat », la commande reliquat générée conservera la date de création de la commande d'origine. Dans le cas contraire, la date de création de la commande de reliquat sera la date du jour de génération.

### 2) Codes motifs de reliquat

Il est possible de paramétrer des codes motifs expliquant la raison du reliquat aussi bien en vente qu'en achat.

Ces codes motifs vont permettre d'imprimer sur les documents commerciaux (BL, facture, etc...) la raison pour laquelle l'article n'a pas été livré ou livré partiellement.

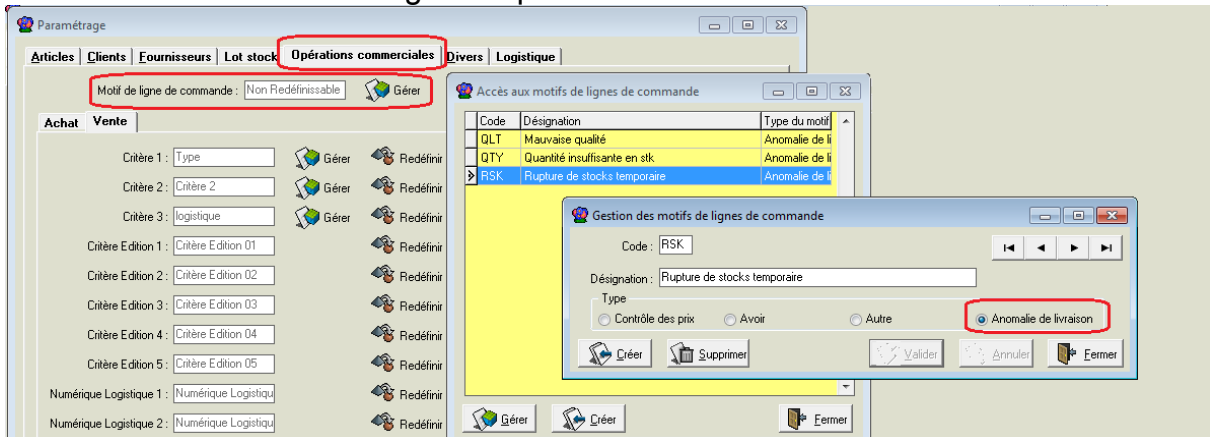
Code motif pour commande origine : on indique le code spécifié sur la ligne de la commande d'origine donnant lieu à reliquat afin d'en expliquer la raison

Code motif pour commande reliquat : permet d'indiquer un motif sur la ligne générée en commande reliquat (pourquoi ce reliquat a-t-il été généré ?)

Chacune de ces 4 zones peut être renseigné ou non. Si elle n'est renseignée, aucun motif ne sera placé sur la ligne de commande correspondante.

## Gestion des motifs

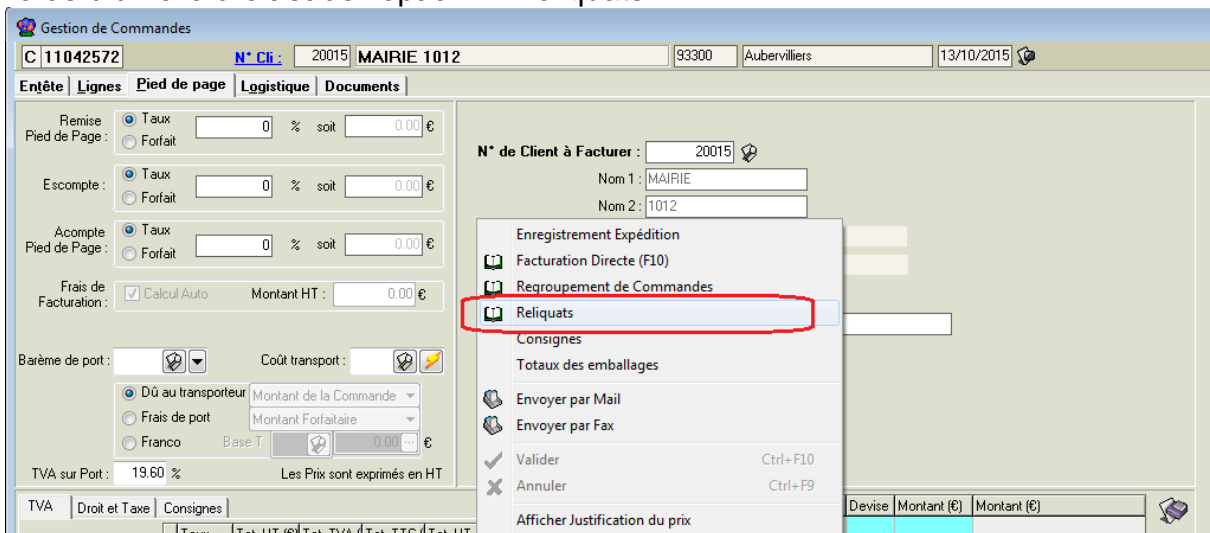
Les motifs utilisables dans ce contexte sont à paramétrer au menu « Paramètres », « Codes et libellés » sur l'onglet « Opérations commerciales » :



Ces motifs doivent être précisés de type « Anomalie de livraison ».

## Génération d'un reliquat de commande

La génération d'un reliquat de commande est réalisé à partir du pied de commande à l'aide d'un clic-droit et de l'option « Reliquats » :



Une fenêtre s'ouvre afin de préciser les articles et quantités qui ne peuvent être livrés immédiatement et donnant lieu à reliquat de livraison.

Livraison partielle de la commande N° 11042572, client MAIRIE 1012

Inclure ligne avec quantité reliquat à 0 (1)  
 Insérer dans l'ordre de saisie des quantités

Type : Commande (2)  
 Nature : Application TVA  
 Type fiscalisation : En droits acquittés

N° Ligr	N° Article	Libellé Article	Qte Initiale	Qte Confirmée	Qte Livrée	Quantité à liv	Qté Emb 2	Emb 2	Qté Emb 2 Reliquat	Reliquat	Prix Brut HT	Prix Brut HT	Type Remise	Remise	Prix Net HT
1	21477	GRIMBERGEN grimbergen blonde - iQt 1	30	30	30	30	3,00	F10	0,00	0	3.3500 €	3.3500 €	%	0	3.3500 €
2	1446	LEFFE leffe 9° 33cl vc x24 0 0.	144	144	144	24	1,00	C24	5,00	120	1.0100 €	1.0100 €	%	0	1.0100 €
3	9936	Sous Total Bières			174	174			1,00	0					
4	9939	Commande de vins annuelle							1,00	0					
5	2134	EMILION FRANCA LA ROSE st-emilion gc	60	60	60	24	4,00	P06	6,00	36	11.4500 €	11.4500 €	%	0	11.4500 €
6	21431	LUSSAC EMILION lussac-st-emilion aoc	48	48	48	48	4,00	P12	0,00	0	3.0500 €	3.0500 €	%	0	3.0500 €

(4)

Type Fiscal Ligne = Type Fiscal Lot  
 Lots disponibles :

N° lot sto	Numéro artic	Dépt	Cuve	N° ran	N° ord	Priorité	Stock Phy	Stock Phys	Disponible	Disponible	Disponible	Débit disp	Fin dispo.	Commentaire	Désignation
2956	1446	LOC		0	0	0	24	1	-120	-5	-120	-5,06/1	/2009	Réception 13/10/2015	

(3)

Allot. Manuel   Allot. Auto   Désalloter   Lignes Allotées   Articles non gérés en stock  
 Lignes non allotées

Valider   Annuler

Sur cette fenêtre, il est possible de modifier différents paramètres de génération des commandes reliquats.

### (1) Comportement général de la génération

**Inclure les lignes avec quantité reliquat à 0** : cette fonction permet de générer une commande reliquat avec l'intégralité des lignes de la commande d'origine même si la quantité de reliquat est à 0. Dans le cas contraire, seules les lignes saisies avec une quantité reliquat sont générées.

**Insérer dans l'ordre de saisie des quantités** : Les lignes sont insérées dans la commande reliquat non pas dans l'ordre initial de la commande d'origine mais dans l'ordre dans lequel la quantité reliquat a été saisie sur les lignes de cet écran

### (2) Typologie de la pièce générée

**Type** : le reliquat peut être généré par défaut sur une « Commande » mais aussi sur une pièce de type « Réservation », voire « Offre ».

**Attention** : Le changement de type de pièce ne peut être effectué qu'avant la saisie de toute quantité sur les lignes de commande.

Dans le cas de la génération d'une « Commande », celle-ci sera reprogrammée à une date ultérieure et traitée comme toute autre commande.

Dans le cas d'une génération sur « Réservation » ou « Offre » il sera possible lors d'une saisie de commande ultérieure pour le client de proposer en automatique la livraison des articles placés en reliquat.

**Nature** : la pièce reliquat peut être générée dans un autre mode d'application de la TVA si cela est nécessaire.

**Type fiscalisation** : la pièce reliquat peut porter sur des articles ou une demande du client pour une livraison avec une fiscalisation différente.

### **(3) Visualisation/Choix des lots de stock**

En se déplaçant sur les lignes de commandes le programme affiche en pied de fenêtre les lots de stock disponibles pour la livraison. Il est alors possible de contrôler si les quantités en stock sont suffisantes ou non pour effectuer la livraison, visualiser les commentaires inscrits sur les lots de stocks, ...

De plus, si les lignes de commandes ne sont pas encore allotées, il est possible de réaliser cette opération lors de la génération de reliquat.

### **(4) Saisie des quantités à mettre sur la commande reliquat**

Au final, si un reliquat doit être généré sur la commande, la quantité peut être saisie sur la colonne « Reliquat » ou l'une des 5 colonnes de saisie en nombre d'emballages « Qté Emb x Reliquat ».

A noter que sur les lignes de commandes « spéciales » de type 9996 (sous-total), 9997 (Début paragraphe), 9998 (Fin paragraphe) ou 9999 (Commentaire) il est possible de saisir une quantité quelconque (en général 1) afin que ces lignes soient aussi générées sur la pièce reliquat.

A la fin de la saisie des informations de génération de reliquats, cliquer sur le bouton en bas à droite « Valider » afin d'effectuer la génération ou « Annuler » l'opération.

En cas de validation, la commande de reliquat est générée avec :

- les caractéristiques et les lignes voulues
- les motifs sont positionnés sur les lignes de la pièce d'origine et de la pièce reliquat selon le paramétrage société
- La pièce reliquat est automatiquement ouverte pour compléments éventuels (changement de la date d'expédition prévue, etc...)

## **Prise en compte des reliquats générés**

### **Cas d'une commande reliquat**

Ce type de pièce est alors reprogrammé à une date d'expédition ultérieure en fonction des possibilités de livraison.

La pièce sera alors présentée pour traitement à la date prévue d'expédition comme toute autre commande saisie.

### **Cas d'un reliquat sur Réservation ou Offre**

La principale différence entre une réservation et une offre réside dans le fait d'impacter ou non les stocks disponibles des articles présents dans les lignes.

La génération d'un reliquat sous cette forme permet de présenter la pièce reliquat de manière automatique lors d'une prochaine saisie de commande pour le client concerné.

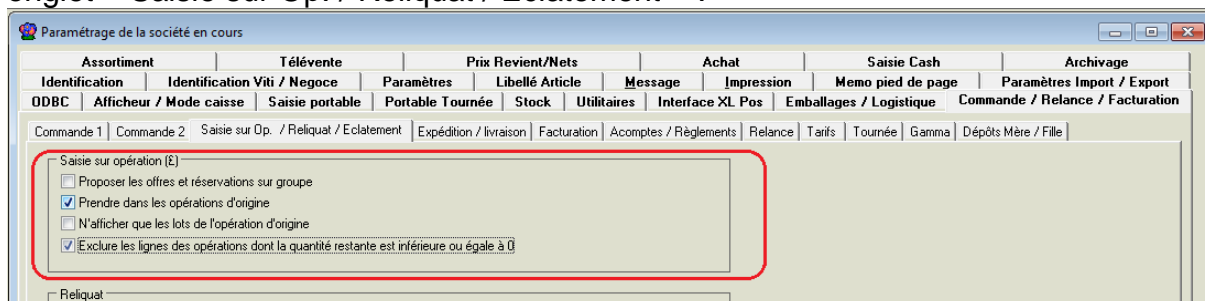
Cela présente l'avantage de ne pas oublier de livrer un reliquat et de l'intégrer sur une nouvelle commande d'un client en optimisant ainsi les frais logistiques.

Dans cette optique, plusieurs paramétrages sont possibles afin de proposer une prise en compte plus ou moins automatique de la pièce.

Les paramétrages nécessaires pour la présentation automatique des réservations ou offres sont de différentes natures :

## 1) Paramétrages société

En fiche société sur l'onglet « Commande / Relance / Facturation », sous-onglet « Saisie sur Op. / Reliquat / Eclatement » :



**Prendre les offre et réservations sur groupe** : permet de présenter aussi les pièces pour lesquelles le client n'est pas cité précisément mais fait partie du groupe de client positionné en entête

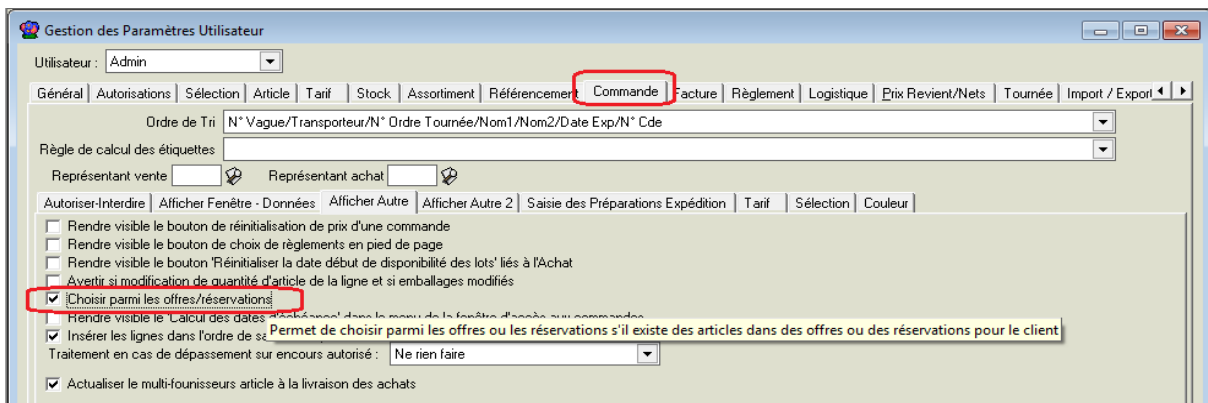
**Prendre dans les opérations d'origine** : lors de la saisie d'une quantité prise sur une offre ou une réservation, la quantité prise est mise à jour afin de diminuer la quantité restante de l'opération d'origine

**N'afficher que les lots de l'opération d'origine** : si les articles peuvent être présents en stock sur plusieurs lots différents, le programme n'affiche que le lot de stock qui a été affecté à l'offre ou la réservation si cette case est cochée. Dans le cas contraire, on affiche tous les lots de stocks de l'article et il est possible de livrer l'article avec un autre lot de stock que celui présent dans la pièce d'origine.

**Exclure les lignes des opérations dont la quantité restante est inférieure ou égale à 0** : cette case est à cocher dans le cas présent car si l'on a déjà « pris » la quantité sur la pièce d'origine et que la quantité restante est passée à 0 on ne veut plus présenter les lignes lors d'une commande ultérieure.

## 2) Paramétrages utilisateur

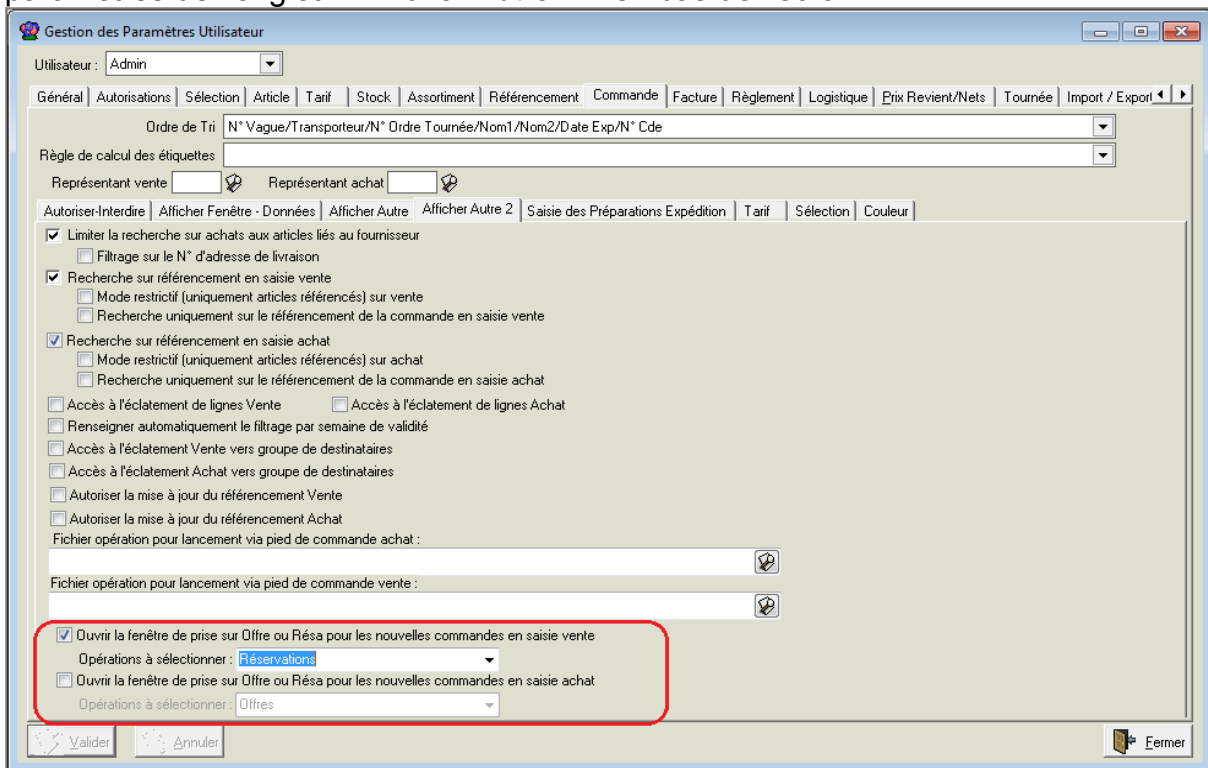
Tout d'abord sur l'onglet « Commande », sous-onglet « Afficher Autre », il faut activer pour les utilisateurs concernés la possibilité de prendre en compte les quantités existantes sur les offres/réservations à l'aide de la case ci-dessous :



Grâce à ce paramètre, si l'on saisit une opération commerciale sur un client ayant des offres ou réservations à son nom et que l'article saisi en ligne fait partie de ces pièces, une fenêtre de choix s'affiche pour « prendre » la quantité en Offre ou Réservation.

Cependant ce paramétrage n'est pas suffisant car il suppose que l'on saisisse l'article présent dans une Offre ou Réservation.

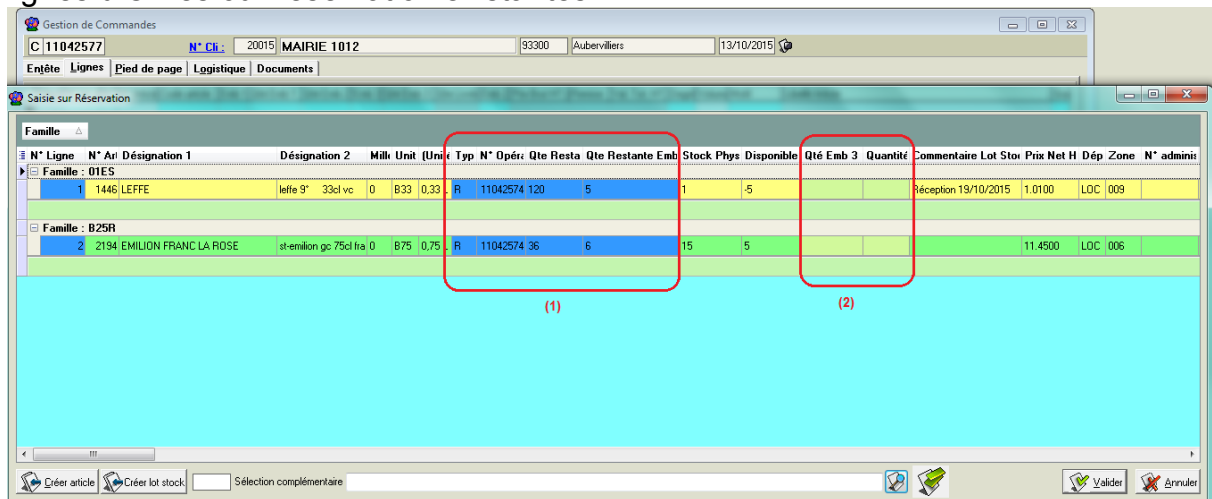
Si l'on souhaite avoir une présentation systématique à la création de commande des articles présents sur ces pièces il faut intervenir au niveau des paramètres de l'onglet « Afficher Autre 2 » en bas de l'écran :



Cocher la case « Ouvrir la fenêtre de prise sur Offre ou Résa pour les nouvelles commandes en saisie vente » et choisir le type d'opérations à sélectionner parmi les choix suivants :

- Réservations seules
- Offres seules
- Offres et Réservations

En saisie de commande client, lors du passage sur l'onglet « Lignes », si aucune ligne de commande n'a encore été saisie, le programme affiche automatiquement les lignes d'Offres ou Réservation existantes :



Les colonnes en bleu (1) indiquent les numéros de pièces et la quantité restante à livrer (ici en unités et emballage article), il est possible de visualiser le stock physique et disponible actuel, les informations des lots de stocks (commentaire, etc...) afin de prendre la décision de livrer ou non le reliquat.

Il suffit de saisir la quantité à livrer dans les zones prévues à cet effet (2) et de valider la fenêtre pour générer les lignes de commande.