

FLO'W ONE



01/09/2011

Interface JARDILAND eMAF

Interface Flow One / JARDILAND

AUTEURS	Serge RICHARD / Jean-Marc BRIAND
DATE DE CREATION	03/01/2011
DERNIERE MAJ	01/09/2011

Sommaire

Généralités.....	3
Paramétrages préalables à la mise en service	3
Déclaration de l'option eMAF.....	3
Paramétrages Société.....	4
Paramétrages Utilisateur.....	7
Paramétrage des fichiers de base	7
La publication du disponible sur le système JARDILAND eMAF	8
Réception et intégration des commandes.....	10
Processus d'import d'une commande de Flow dans eMAF	10
Confirmation de commande.....	12
Cas de retour	13
Liste des codes client des magasins JARDILAND	16

Généralités

L'interface entre Flow One et le système Jardiland eMaf permet de prendre en charge les fonctions suivantes :

- La publication, par le fournisseur, de son disponible sur le système Jardiland. Ce disponible sert de base aux chefs de rayon pour la saisie des commandes.
- L'intégration automatique des commandes Jardiland dans FloW One
- L'envoi de la confirmation de commande au magasin **OBLIGATOIRE**

La mise en place de l'interface suppose la présence :

- de l'option référencement
- de l'option eMaf
- version FloW $\geq 7.7.7.4$
- Objet Com HPV3 $\geq 1.4.3.2$
- d'un compte Hortipass actif

Paramétrages préalables à la mise en service

Déclaration de l'option eMAF

The screenshot shows a window titled "Gestion des Options" with a blue header and standard Windows window controls. It contains a list of options with checkboxes. The "Option eMAF" checkbox is checked and highlighted with a red rectangle. Below the list, there are two input fields for a key and its counter, a "Générer la clé" button with a key icon, a "Valider la clé" button, and a "Fermer" button with a close icon.

<input checked="" type="checkbox"/> Option Référencement	<input checked="" type="checkbox"/> Option Assortiment	<input type="checkbox"/> Option Visio Prod 1-N
<input checked="" type="checkbox"/> Option Stocks	<input checked="" type="checkbox"/> Option Couleurs	<input checked="" type="checkbox"/> Option eMAF
<input type="checkbox"/> Option Production	<input checked="" type="checkbox"/> Option Fabrication	<input type="checkbox"/> Option Contrat
<input checked="" type="checkbox"/> Option Emballages	<input type="checkbox"/> Option Consignes Unitaires	<input checked="" type="checkbox"/> Option HortiTrace
<input checked="" type="checkbox"/> Option Logistique	<input checked="" type="checkbox"/> Option Prix de Revient	<input type="checkbox"/> Option Primeur
	<input type="checkbox"/> Option Entrepôt	
<input checked="" type="checkbox"/> Option Catalogue Electronique	<input checked="" type="checkbox"/> Option HortiPass	
<input checked="" type="checkbox"/> Option Achats		
<input checked="" type="checkbox"/> Option Société Auxiliaire	<input type="checkbox"/> Option Echéances Multiples	
<input checked="" type="checkbox"/> Option Autres Coûts	<input checked="" type="checkbox"/> Option Carte de Fidélité	
<input checked="" type="checkbox"/> Option Droits et Taxes	<input type="checkbox"/> Option Tournées	
<input type="checkbox"/> Option Commissions Représentants	<input checked="" type="checkbox"/> Option FTP	

Clé à donner à la graine informatique :

Contre clé donnée par la graine informatique :

Paramétrages Société

Paramétrage de la société en cours

ODBC | Afficheur / Mode caisse | Saisie portable | Stock | Utilitaires | Interface XL Pos
Emballages / Logistique | Commande / Relance / Facturation | Assortiment | Télévente | Prix Revient/Nets
Achat | Saisie Cash | Carte de fidélité | Archivage
Identification | Paramètres | Libellé Article | Message | Impression | Memo pied de page | **Paramètres Import / Export**

Fichiers Import Global | Configuration profil d'import | WORKFLOW | Hortipass V3 | HortiTrace | **eMAF** | Articles | Articles Multi-Fournisseur

Configuration :
WebService :
Code fournisseur :

Code Fournisseur	Code Site (option)	
123456		+ -

Import :
Répertoire d'import :
Profil d'import :
Profil de génération des fichiers commandes :

Zones de livraison :
Zone N°1 : tarif N°
Zone N°2 : tarif N°
Zone N°3 : tarif N°

Correspondance emballages :

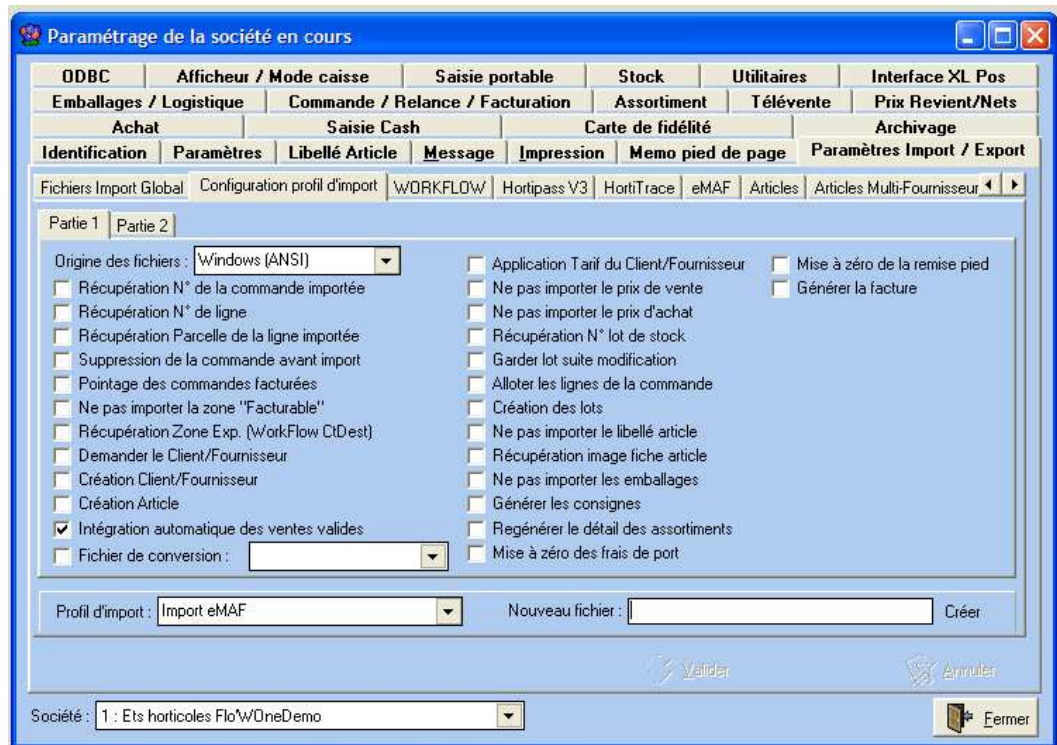
Code Emballage	Code eMAF	
P	PCE	+ -
RD	RQL	
BOX	BOX	

Société :

Valider Annuler Fermer

La mise en place suppose le paramétrage de :

- Configuration du Webservice : permet la réception des commandes et l'envoi des confirmations de commande
 - Adresse du Webservice : fourni par Jardiland : l'adresse doit se terminer par "emaf/services/Interaction" (avec un I majuscule)
 - Code fournisseur : fourni par Jardiland
 - Le code site permet de positionner la ligne de commande sur un site particulier (si l'entreprise souhaite gérer plusieurs sites distincts, un n° de fournisseur devra être attribué pour chaque site)
- Répertoires et profils d'import :
 - Répertoire d'import : répertoire dans lequel le Webservice stockera les commandes
 - Profil d'import : à paramétrer selon particularités de l'entreprise. Le profil type est le suivant :



- Profil de génération des fichiers de commande : définit les caractéristiques de l'import de commande
 - Zones de livraison : possibilité d'appliquer des n° de tarif différents selon la zone dans laquelle se situe le magasin Jardiland. **INACTIF POUR L'INSTANT**
 - Correspondances emballages : table de correspondance entre les codes emballage de Jardiland et ceux de l'entreprise. Codes utilisés par Jardiland :
 - PCE : pièce
 - ROL : roll
 - BOX : box
 - ETG : étage de roll
 - PLQ : plaque
- Ces correspondances sont utilisées lors de la génération du disponible et lors de la réception de commande.

Attention : un compte HORTIPASS V3 doit être actif. Si l'entreprise avait déjà un compte, il n'y a rien de nouveau à paramétrer.

The screenshot shows a software configuration window titled "Paramétrage de la société en cours". The window has a menu bar with various options: ODBC, Afficheur / Mode caisse, Saisie portable, Portable Tournée, Stock, Production, Utilitaires, Interface XL Pos, Emballages / Logistique, Commande / Relance / Facturation, Assortiment, Télévente, Prix Revient/Nets, Achat, Saisie Cash, Carte de fidélité, Archivage, Identification, Paramètres, Libellé Article, Message, Impression, Memo pied de page, Paramètres Import / Export. Below the menu bar, there are several tabs: Fichiers Import Global, Configuration profil d'import, Hortipass, Hortipass V3, eMAF, Articles, Articles Multi-Fournisseurs, Clients. The "Hortipass V3" tab is selected and highlighted with a red border. The configuration area is divided into sections: "Configuration" with fields for WebService (http://www.hortipass.net), Login (admindemo), Mot de passe (masked with ****), and ID Société (3). There are buttons for "Test d'accès au WS", "Test d'authentification", and "Gestion des Groupes". The "Import" section has a dropdown for "Profil d'import" (HortiPass V3) and a checkbox "Mettre à jour le site web lors de l'expédition". The "Export" section has radio buttons for "Tarifs de l'offre" (Envoi des Tarifs du catalogue, Envoi des Tarifs Quantitatifs, Utilisation des Tarifs Hortipass V3) and checkboxes for "Colonnes à afficher pour l'offre" (N° Article, Code Barre, Code Partenaire) and "Exporter les code+libellé du site et le code secteur". At the bottom, there are buttons for "Valider", "Annuler", and "Fermer", and a "Société" dropdown menu showing "1 : Ets horticoles Flo'WDemo".

Paramétrages Utilisateur

Pour l'utilisateur chargé de gérer la relation avec Jardiland :

Gestion des Paramètres Utilisateur

Utilisateur : Admin

Dates de sélection | Tarif | Stock | Assortiment | Référencement | **Commande** | Facture | Règlement | Logistique | Prix

Ordre de Tri : N°Cde Décroissant

Règle de calcul des étiquettes :

Représentant vente : Représentant achat :

Autoriser-Interdire | Afficher Fenêtre - Données | Afficher Autre | Hortipass | **eMAF** | HortiTrace | Tarif | Sélection

Autoriser l'envoi du disponible vers eMAF ← Inactif pour l'instant

Autoriser l'importation des commandes eMAF

Autoriser la confirmation des commandes sur eMAF

Valider | Annuler | Fermer

Rq : il est vivement conseillé de ne donner l'accès à ces fonctionnalités qu'à un seul utilisateur

Paramétrage des fichiers de base

Fichier Client

Gestion des Clients

N° Client : 20025 | Rais. Soc. : | Code client : |

Nom 1 : BIANCHINI | Adresse (1) : | Téléphone : | Portable : |

Nom 2 : GENERIQUE | Adresse (2) : | Fax : |

Civilité : | CP / Ville : | Masquer dans les listes : | Nbr réponses : 684

Codes | Critères | Tarification | Facturation | Livraison | Identification | Divers | Statistiques | Documents

Code Catégorie : INDEPENDANT | Classe : | Tâches

Pays : FRANCE

Code Hortipass : J01293

Code Hortipass V3 : 1543

Gérer les groupes destinataires

Créer | Supprimer | En Liste | Imprimer | Valider | Annuler | Fermer

Code magasin à renseigner dans le code Hortipass de la fiche client.

Voir liste des codes en fin de document

La publication du disponible sur le système JARDILAND eMAF

Il est possible d'effectuer la création de disponibles par intégration de **fichier csv**

- soit par **Email**
- soit par **ftp**
- soit par **import csv** directement **sur le site Web eMAF**

Une seule de ces 3 options, au choix, peut être paramétrée par l'administrateur **pour un même fournisseur**.

En complément, l'intégration par fichier **Excel** dans l'application peut être utilisée par tous les fournisseurs.

Pour les modalités pratiques d'intégration, de gestion des erreurs et de modification contacter votre interlocuteur eMAF Jardiland.

Création de disponible par le biais d'un fichier csv

Le format du fichier csv doit être le suivant,

Nom du fichier csv :

Format : **Disponible_codeFournisseur_xxx.csv**

Exemple : Disponible_00092_semaine_45.csv

Code fournisseur sur 5 caractères
(complété à gauche par des 0)

Contenu du fichier csv :

- Date de début de livraison : date au format jj/mm/aaaa
- Date de fin de livraison : date au format jj/mm/aaaa
- Date de début de commande : date au format jj/mm/aaaa
- Date de fin de commande : date au format jj/mm/aaaa
- Numéro de zone : entier de valeur 1, 2 ou 3
- Code ean : chaîne de caractères sur **13 positions**
- Désignation : chaîne de caractères sur 50 positions maximum
- Complément : chaîne de caractères sur 50 positions maximum
- Commentaire : chaîne de caractères sur 150 positions maximum
- Type de conditionnement : PCE ou ETG ou BOX ou ROL ou PLQ
- Quantité dans le conditionnement : entier sur 3 positions maximum
- Nombre minimum de commande : entier sur 2 positions maximum
- Prix d'achat unitaire : décimal sur 5 positions entières maximum et 2 positions décimales maximum
- Prix promotion : décimal sur 5 positions entières maximum et 2 positions décimales maximum
- Stock : entier
- Url image : chaîne de caractères sur 255 positions maximum
- N° du fournisseur

Un état de base (Export Dispo Emaf n° 1174) permet de générer ce fichier csv. Lors de la mise en service, il convient de régler cette édition en fonction des paramètres et choix de l'entreprise.

Caractéristiques de l'état de base :

- les dates de début et de fin de commande ne sont pas gérées
- si le critère 1 de l'offre n'est pas porteur d'une zone (sous forme Z1, Z2 ou Z3) le disponible est généré pour les 3 zones (3 lignes sont générées pour chaque ligne du disponible)
- la désignation est composée de Genre + Espèce + variété. Si la taille globale dépasse les 50 caractères maxi autorisés, c'est l'espèce qui est tronquée.
- Le complément contient la présentation et la taille
- Le type de conditionnement est toujours la pièce (PCE) avec une valeur d'1 article par pièce
- Le prix promotion n'est pas renseigné
- Le stock n'est pas renseigné
- L'URL image n'est pas renseignée
- Le n° du fournisseur est XX

Exemple de Fichier :

	A	B	C	D	E	F	G	H	I	J	K	L	M	N	O	P	Q	R
1	18/04/2011	24/04/2011			1	3123450001452	ACER davidii	Cont.10L / 150/200	PCE	1	1	11					XX	
2	18/04/2011	24/04/2011			2	3123450001452	ACER davidii	Cont.10L / 150/200	PCE	1	1	11					XX	
3	18/04/2011	24/04/2011			3	3123450001452	ACER davidii	Cont.10L / 150/200	PCE	1	1	11					XX	
4	18/04/2011	24/04/2011			1	3123450001568	ACER palmatum	Cont.3L / 40/50	PCE	1	1	4					XX	
5	18/04/2011	24/04/2011			2	3123450001568	ACER palmatum	Cont.3L / 40/50	PCE	1	1	4					XX	
6	18/04/2011	24/04/2011			3	3123450001568	ACER palmatum	Cont.3L / 40/50	PCE	1	1	4					XX	
7	18/04/2011	24/04/2011			1	3123450001582	ACER palmatum	Cont.3L / 80/100	PCE	1	1	3					XX	
8	18/04/2011	24/04/2011			2	3123450001582	ACER palmatum	Cont.3L / 80/100	PCE	1	1	3					XX	
9	18/04/2011	24/04/2011			3	3123450001582	ACER palmatum	Cont.3L / 80/100	PCE	1	1	3					XX	
10	18/04/2011	24/04/2011			1	3123450001599	ACER palmatum	Cont.7L / 100/120	PCE	1	1	7					XX	
11	18/04/2011	24/04/2011			2	3123450001599	ACER palmatum	Cont.7L / 100/120	PCE	1	1	7					XX	
12	18/04/2011	24/04/2011			3	3123450001599	ACER palmatum	Cont.7L / 100/120	PCE	1	1	7					XX	
13	18/04/2011	24/04/2011			1	3123450001360	ABELIA Edward goucher	Cont.3L / 30/40	PCE	1	1	3					XX	
14	18/04/2011	24/04/2011			2	3123450001360	ABELIA Edward goucher	Cont.3L / 30/40	PCE	1	1	3					XX	
15	18/04/2011	24/04/2011			3	3123450001360	ABELIA Edward goucher	Cont.3L / 30/40	PCE	1	1	3					XX	
16	18/04/2011	24/04/2011			1	3123450002688	ABELIA Edward goucher	Cont.3L / 50/60	PCE	1	1	3					XX	
17	18/04/2011	24/04/2011			2	3123450002688	ABELIA Edward goucher	Cont.3L / 50/60	PCE	1	1	3					XX	
18	18/04/2011	24/04/2011			3	3123450002688	ABELIA Edward goucher	Cont.3L / 50/60	PCE	1	1	3					XX	

Au minimum :

- Remplacer XX par le code fournisseur dans les 3 variables
- Préciser le chemin de génération du fichier

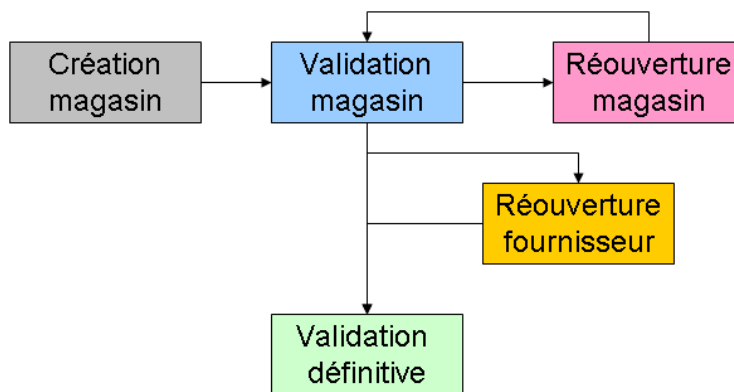
Réception et intégration des commandes

Processus d'export d'une commande vers Flow

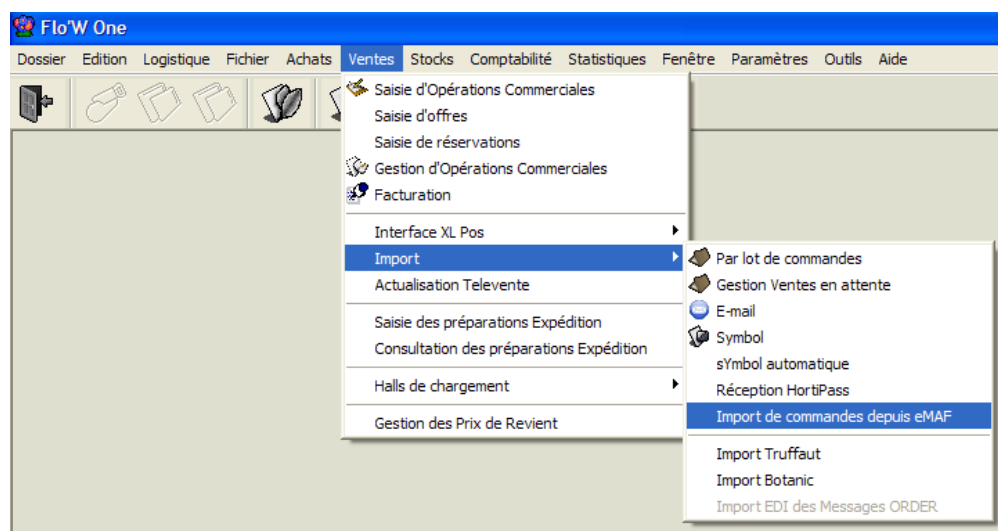
Flow doit pouvoir interroger eMAF (méthode *getOrders*) afin de rapatrier toutes les commandes concernant un fournisseur non encore rapatriées (grâce à un flag *transmisConnecteur* sur la commande dans la base de données eMAF).

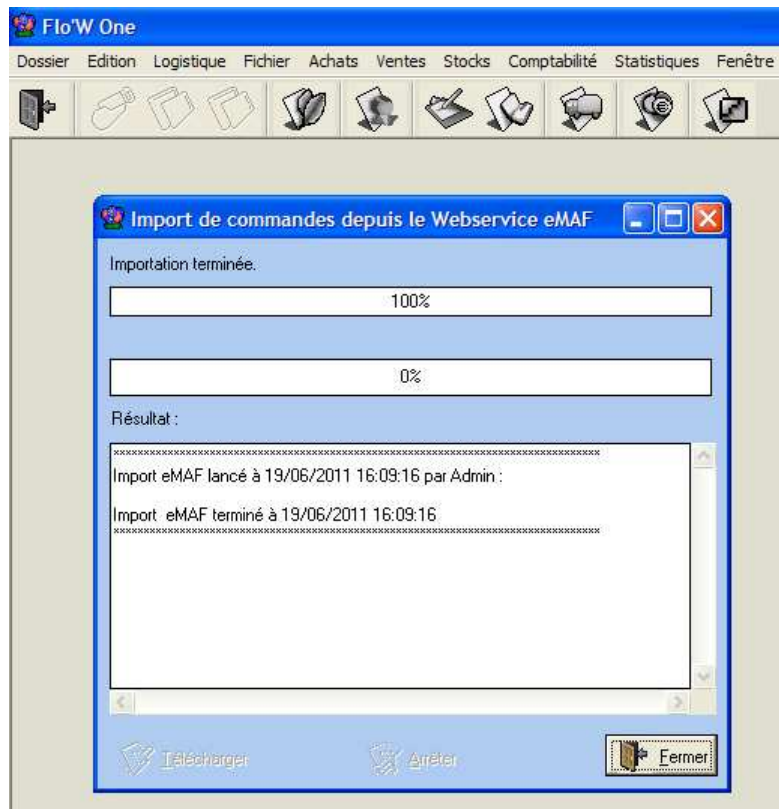
Une fois la commande rapatriée dans Flow, elle ne sera plus modifiable par le magasin (réouverture magasin) ou le fournisseur (réouverture fournisseur ou validation définitive) directement dans les écrans eMAF.

Rappel du cycle de vie d'une commande :



Processus d'import d'une commande de Flow dans eMAF





La commande eMAF intégrée dans Flow est consultable par le fournisseur par les procédures habituelles.

Remarque : l'intégration de chaque commande alimente automatiquement un compteur (externe) permettant de mesurer le nombre de commandes intégrées via le système eMAF.

Il peut effectuer les actions suivantes sur la commande :

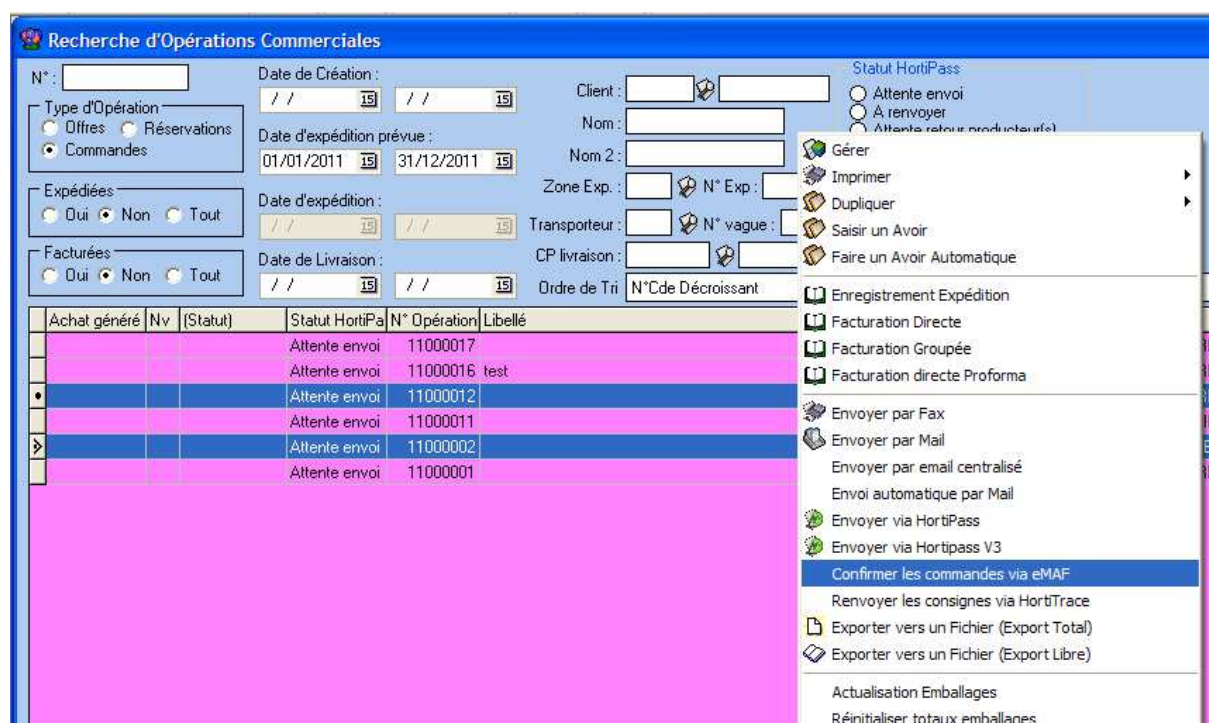
- Ajout d'une ligne éventuellement sur du disponible non préalablement intégré dans eMAF → le disponible n'aura pas à être créé car la nouvelle ligne sera directement intégrée dans la commande validée définitivement donc non liée aux disponibles
- Modification de la quantité commandée sur une ligne : si la quantité est passée à 0, eMAF considèrera que la ligne doit être supprimée de la commande
- Modification du prix d'achat d'une ligne
- Modification de la date de livraison → une alerte au magasin sera générée

Confirmation de commande

Procédure de confirmation de commande :

C'est une étape **OBLIGATOIRE** pour la validation de la commande.

Par clic droit sur une ou plusieurs commandes sélectionnées (touche CTRL)



L'envoi peut également se faire à partir de l'onglet "Pied de page" de la commande

Gestion de Commandes

C 11000012 N° Cli : 4 AU PRINTEMPS 49000 ANGERS

Entête Lignes Pied de page Logistique Documents

Société : 1 : Ets horticoles Flo'wOneDemo

Remise Pied de Page : Taux Forfait 0 % soit 0.00 €

Àcompte Pied de Page : Taux Forfait 0 % soit 0.00 €

Frais de Facturation : Calcul Auto Montant HT : 0.00 €

Barème de port : 2 Dû au transporteur Base transport Frais de port Montant Unitaire

Coût transport : 50.00 Franco Base T RD 50.00 ... €

TVA sur Port : 19.60 % Les Prix sont exprimés en HT

N° de Client à Facturer : 4

Nom 1 : AU PRINTEMPS Nom 2 :

Regroup. Factures : OUI Sur client de facturation

Mode Déclassement : Ton par traite à 90 jours nets

Enregistrement Expédition

Facturation Directe (F10)

Regroupement de Commandes

Reliquats

Consignes

Totaux des emballages

Envoyer par Mail

Envoyer par Fax

Envoyer via HortiPass

Gérer les paramètres HortiPass V3

Envoyer via HortiPass V3

Confirmer la commande via eMAF

Valider Ctrl+F10 Valider

Annuler

Afficher Justification du prix

Réinitialiser prix de revient commande

Réinitialiser prix de revient commande et lignes

Choix des coûts de transport

Ouvrir la fiche Client

Liste des opérations en cours

TVA	Droit et Taxe	Taux	Tot. HT (€)	Tot. TVA (€)
TOTAL (€)				
HT :	544.64	TVA 1 (5.5 %)	500.00	27.50
TVA :	36.25	TVA PRT (19.6 %)	44.64	8.75
TTC :	580.89			

Cas de retour

L'intégration d'une commande dans eMAF (méthode *confirmOrders*) est traitée d'un bloc : si une erreur bloquante apparaît sur une ligne, la commande est rejetée complètement mais chaque ligne tout de même analysée.

Les cas de retour sur la commande peuvent être de différents types :

- Information : code retour à OK, non bloquant pour indiquer que tout s'est bien déroulé
- Erreur : code retour bloquant : la commande est rejetée en masse

N	Balise retour	Bloquant	Code retour	Description	Message retour
1	retourEntete	Non	ENTETE_OK	Il n'y a pas d'erreur bloquante sur l'entête du disponible.	Entête de commande correcte.

2	retourEntete	Oui	NON_HABILITE	Un fournisseur non habilité au connecteur Flow pour la commande a fait appel au Web service via ce connecteur.	Fournisseur non habilité à l'intégration de commande via Flow.
4	retourEntete	Oui	PANIER_INEXISTANT	Le numéro de commande indiqué n'existe pas ou n'est pas lié au fournisseur et / ou au magasin.	Le numéro de commande indiqué n'existe pas pour le fournisseur.
4	retourLigne	Non	ARTICLE_NON_REFERENCE	L'article n'existe pas dans la base de données eMAF donc n'est pas encore référencé.	La ligne de commande est correcte mais l'article n'est pas référencé.
5	retourLigne	Non	PAS_LIEN_FOURNISSEUR	L'article existe dans la base de données eMAF mais pas pour le fournisseur.	La ligne de commande est correcte mais l'article n'est pas référencé pour le fournisseur.
6	retourLigne	Non	DISPONIBLE_INEXISTANT	Le disponible sur une ligne de commande ajoutée dans Flow n'existe pas dans eMAF.	Le disponible n'existe pas ans eMAF.
7	retourLigne	Non	LIGNE_OK	Il n'y a pas d'erreur bloquante sur la ligne de commande.	Ligne de commande correcte.

8	retourLigne	Oui	QUANTITE_ CONDITIONNEMENT _ERRONE	Si la quantité en unité de commande pour la pièce est différente de 1	Quantité du conditionnement PCE différent de 1
9	retourLigne	Oui	CODE_EAN_ERRONE	Le code ean est mal formé : clé de contrôle fausse...	Le code ean est incorrect.

En cas de message d'erreur bloquant (n°2, 4, 8 et 9), l'opérateur doit corriger la commande et renvoyer la confirmation de commande.

Liste des codes client des magasins JARDILAND

Nom 1	Nom 2	Code Postal	Ville	Code Hortipass
JARDILAND	ORNEX	1210	ORNEX	J192
JARDILAND	BOURG EN BRESSE	1440	VIRIAT	J180
JARDILAND	LAON	2000	LAON	J172
JARDILAND	SOISSONS	2200	SOISSONS	J185
JARDILAND	CHATEAU THIERRY	2400	BLESME	J187
JARDILAND	MOULINS YZEURE	3000	MOULINS	J38
JARDILAND	CHARMEIL	3110	CHARMEIL	J68
JARDILAND	DOMERAT	3410	DOMERAT	J193
JARDILAND	GAP	5000	GAP	J58
JARDILAND	NICE	6200	NICE	J702
JARDILAND	ST PARRES AUX TERTRES	10410	SAINT PARRES AUX TERTRES	J107
JARDILAND	CARCASSONNE	11000	CARCASSONNE	J122
JARDILAND	CAEN	14610	EPRON	J131
JARDILAND	CHAMPNIERS	16430	CHAMPNIERS	J101
JARDILAND	SOYAUX	16800	SOYAUX	J125
JARDILAND	SAINTE	17100	SAINTE	J191
JARDILAND	ANGOULINS SUR MER	17690	ANGOULINS SUR MER	J206
JARDILAND	BOURGES	18390	SAINT GERMAIN DU PUY	J106
JARDILAND	BRIVE	19100	BRIVE LA GAILLARDE	J102
JARDILAND	CHENOVE	21300	CHENOVE	J181
JARDILAND	DINAN	22100	TADEN	J210
JARDILAND	ST BRIEUC - TREGUEUX	22950	TREGUEUX	J143
JARDILAND	GUERET	23000	GUERET	J183
JARDILAND	BERGERAC	24100	BERGERAC	J105
JARDILAND	CHANCELADE	24650	CHANCELADE	J195
JARDILAND	TRELISSAC	24750	TRELISSAC	J86
JARDILAND	BESANCON	25000	BESANCON	J40
JARDILAND	MONTELMAR	26200	MONTELMAR	J174
JARDILAND	EVREUX	27000	EVREUX	J72
JARDILAND	CHATEAUDUN	28200	CHATEAUDUN	J136
JARDILAND	CHARTRES	28630	BARJOUVILLE	J11
JARDILAND	BREST	29490	GUIPAVAS	J79
JARDILAND	NIMES	30000	NIMES	J132
JARDILAND	ALES	30100	ALES	J924
JARDILAND	PORTET	31100	TOULOUSE	J161
JARDILAND	MONTAUDRAN	31400	TOULOUSE	J112
JARDILAND	LE BOUSCAT	33110	LE BOUSCAT	J144
JARDILAND	VILLENAVE D'ORNON	33140	VILLENAVE D ORNON	J61
JARDILAND	LA TESTE	33260	LA TESTE DE BUCH	J65

JARDILAND	ARTIGUES	33370	ARTIGUES PRES BORDEAUX	J97
JARDILAND	MERIGNAC	33700	MERIGNAC	J168
JARDILAND	BEZIERS	34500	BEZIERS	J190
JARDILAND	LATTES	34970	LATTES	J95
JARDILAND	LECOUSSE	35133	LECOUSSE	J956
JARDILAND	ST MALO	35400	SAINT MALO	J207
JARDILAND	RENNES	35510	CESSON SEVIGNE	J147
JARDILAND	CAP MALO	35520	LA MEZIERE	J204
JARDILAND	CHATEAUROUX	36330	LE POINCONNET	J111
JARDILAND	TOURS	37100	TOURS	J141
JARDILAND	JOUE LES TOURS	37300	JOUE LES TOURS	J199
JARDILAND	VILLEBAROU	41000	VILLEBAROU	J213
JARDILAND	VENDOME	41100	NAVEIL	J152
JARDILAND	BLOIS	41260	LA CHAUSSEE SAINT VICTOR	J63
JARDILAND	ST ETIENNE	42270	SAINT PRIEST EN JAREZ	J200
JARDILAND	MABLY	42300	MABLY	J722
JARDILAND	BASSE GOULAIN	44115	BASSE GOULAIN	J151
JARDILAND	BOUGUENAI	44340	BOUGUENAI	J124
JARDILAND	GUERANDE	44350	GUERANDE	
JARDILAND	TRIGNAC	44600	SAINT NAZAIRE	J69
JARDILAND	ORVAULT	44700	ORVAULT	J179
JARDILAND	ORLEANS	45100	ORLEANS	J100
JARDILAND	SARAN	45770	SARAN	J162
JARDILAND	AGEN	47000	AGEN	J173
JARDILAND	MARMANDE	47200	MARMANDE	J970
JARDILAND	ANGERS	49070	BEAUCOUZE	J119
JARDILAND	CHOLET	49300	CHOLET	J49
JARDILAND	SAUMUR	49400	DISTRE	J189
JARDILAND	CHERBOURG	50470	LA GLACERIE	J140
JARDILAND	CHALONS EN CHAMPAGNE	51000	CHALONS EN CHAMPAGNE	J158
JARDILAND	CORMONTREUIL	51350	CORMONTREUIL	J6
JARDILAND	THILLOIS	51370	THILLOIS	J175
JARDILAND	LANGRES	52200	LANGRES	J728
JARDILAND	LAVAL	53940	SAINT BERTHEVIN	J126
JARDILAND	ESSEY LES NANCY	54270	ESSEY LES NANCY	J115
JARDILAND	LAXOU	54520	LAXOU	J953
JARDILAND	VANNES	56000	VANNES	J178
JARDILAND	PONTIVY	56300	PONTIVY	J921
JARDILAND	LANESTER	56600	LANESTER	J198
JARDILAND	BORNY	57070	METZ	J176
JARDILAND	JOUY AUX ARCHES	57130	JOUY AUX ARCHES	J138
JARDILAND	THIONVILLE	57180	TERVILLE	J801
JARDILAND	FORBACH	57600	FORBACH	J731
JARDILAND	NEVERS	58022	NEVERS CEDEX	J91
JARDILAND	VALENCIENNES	59174	LA SENTINELLE	J202

JARDILAND	COUDEKERQUE	59210	COUDEKERQUE BRANCHE	J931
JARDILAND	MARCQ EN BAROEUL	59700	MARCQ EN BAROEUL	J167
JARDILAND	GRANDE SYNTHE	59760	GRANDE SYNTHE	J186
JARDILAND	CALAIS	62100	CALAIS	J177
JARDILAND	HENIN BEAUMONT	62110	HENIN BEAUMONT	J194
JARDILAND	AUDRUICQ	62370	AUDRUICQ	J13
JARDILAND	CLERMONT	63100	CLERMONT FERRAND	J98
JARDILAND	LEMPDES	63370	LEMPDES	J948
JARDILAND	PAU	64000	PAU	J118
JARDILAND	BASSUSSARRY	64200	BASSUSSARRY	J196
JARDILAND	BIDART	64210	BIDART	J150
JARDILAND	TARBES	65000	TARBES	J149
JARDILAND	PERPIGNAN	66000	PERPIGNAN	J90
JARDILAND	SIERENTZ	68510	SIERENTZ	
JARDILAND	VAULX EN VELIN	69120	VAULX EN VELIN	J220
JARDILAND	ANSE	69480	ANSE	J197
JARDILAND	FROIDECONCHE	70300	LUXEUIL LES BAINS	J803
JARDILAND	SEVREY CHALON SUR SAONE	71100	SEVREY	J736
JARDILAND	MONTCEAU LES MINES	71300	MONTCEAU LES MINES	J163
JARDILAND	CHATENOY LE ROYAL	71880	CHATENOY LE ROYAL	J182
JARDILAND	LA FLECHE	72200	LA FLECHE	J969
JARDILAND	RUAUDIN	72230	RUAUDIN	J208
JARDILAND	LE MANS	72650	SAINT SATURNIN	J84
JARDILAND	PETIT QUEVILLY	76140	LE PETIT QUEVILLY	J171
JARDILAND	BOIS GUILLAUME	76230	BOIS GUILLAUME	J78
JARDILAND	MONTIVILLIERS	76290	MONTIVILLIERS	J740
JARDILAND	FRANQUEVILLE	76520	FRANQUEVILLE SAINT PIERRE	J129
JARDILAND	MAREUIL LES MEAUX	77100	MAREUIL LES MEAUX	J93
JARDILAND	MOUROUX	77120	MOUROUX	J219
JARDILAND	LIEUSAIN	77127	LIEUSAIN	J15
JARDILAND	DAMMARIE LES LYS	77190	DAMMARIE LES LYS	J121
JARDILAND	CLAYE SOUILLY	77410	CLAYE SOUILLY	J224
JARDILAND	MAUREPAS	78310	MAUREPAS	J123
JARDILAND	FLINS	78410	FLINS SUR SEINE	J222
JARDILAND	VERNOUILLET	78540	VERNOUILLET	J137
JARDILAND	NIORT	79000	NIORT	J110
JARDILAND	ALBI	81380	LESCURE D ALBIGEOIS	J120
JARDILAND	MONTAUBAN NORD	82000	MONTAUBAN	J960
JARDILAND	MONTAUBAN SUD	82000	MONTAUBAN	J203
JARDILAND	TOULON	83130	LA GARDE	J228
JARDILAND	FREJUS	83600	FREJUS	
JARDILAND	ORANGE	84100	ORANGE	
JARDILAND	AVIGNON	84140	MONTFAVET	J201
JARDILAND	LA ROCHE SUR YON	85000	LA ROCHE SUR YON	J10
JARDILAND	POITIERS	86000	POITIERS	J116

JARDILAND	CHATELLERAULT	86100	CHATELLERAULT	J205
JARDILAND	MIGNE AUXANCES	86440	MIGNE AUXANCES	J169
JARDILAND	LIMOGES SUD	87002	LIMOGES	J215
JARDILAND	LIMOGES NORD	87100	LIMOGES	J77
JARDILAND	VILLABE	91100	VILLABE	
JARDILAND	PALaiseAU	91120	PALaiseAU	J70
JARDILAND	ETAMPES	91150	ETAMPES	J82
JARDILAND	GOMETZ LE CHATEL	91940	GOMETZ LE CHATEL	J227
JARDILAND	NEUILLY SUR MARNE	93330	NEUILLY SUR MARNE	J854
JARDILAND	BONNEUIL	94380	BONNEUIL SUR MARNE	J170
JARDILAND	LA QUEUE EN BRIE	94510	LA QUEUE EN BRIE	J139
JARDILAND	GROSLAY	95410	GROSLAY	J188
JARDILAND	OSNY	95520	OSNY	J113
JARDILAND	GOZEE	BEL	6534 GOZEE	J930
JARDILAND	TARRAGONA	E43204	REUS TARRAGONA	J611
JARDILAND	GAVA - BARCELONA	ESP	08850 GAVA-BARNA	J602
JARDILAND	MATARO	ESP	8302 MATARO/BARNA	J606