



VISIOWONE



08/04/2016

Créer des cultures suite à des achats

Créer des cultures suite à des achats (ou autre)

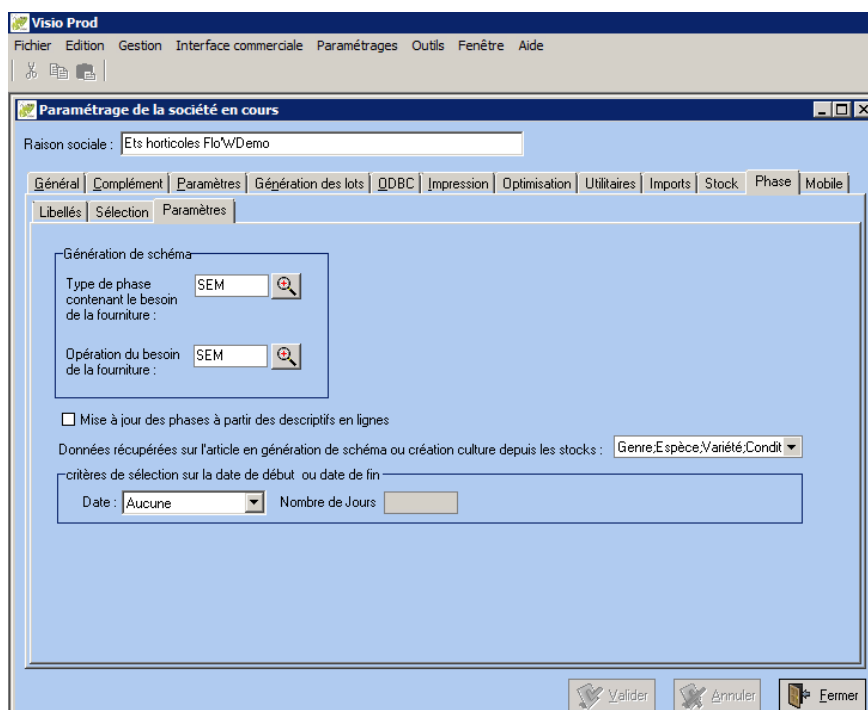
Problématique : des achats de végétaux destinés à être recultivés entrent dans l'entreprise. On souhaite en faire un suivi dans Visio.

Mécanisme :

- Des lots de stocks, créés par exemple par un achat, pré-existent
- On va sélectionner ces lots de stocks et les raccorder à des cultures qui sont créés pour l'occasion.

Paramétrage de l'application

Aller dans le paramétrage société de VisioWone, onglet « Phase » :



Onglet « Paramètres », sous-onglet « Evènements » :

Paramétrage de la société en cours (Modification)

Raison sociale : Ets horticoles Flo'WDemo

Général Complément Paramètres Génération des lots QDBC Impression Optimisation Utilitaires Imports Stock Phase Mobile

Général Cultures Evènements Consos Saisie serre Couleurs Etats Chantier

Accès aux Evènements

Gestion de fabrications partielles

Accès à la génération des pertes depuis les fabrications

Afficher une confirmation si la date d'une fabrication est supérieure à 1000 jour(s) de la date du lot.

Afficher les désignations de la phase de vente

Gestion du % de réussite en comptage

Gestion de l'évènement de tri

Gestion de l'évènement de recolte

Récupérer les prix de revient de la ligne de contrat

Phase spécifique par défaut en création de culture depuis les lots de stock ZACHAT

Secteur par défaut en création de culture depuis les lots de stock MAG

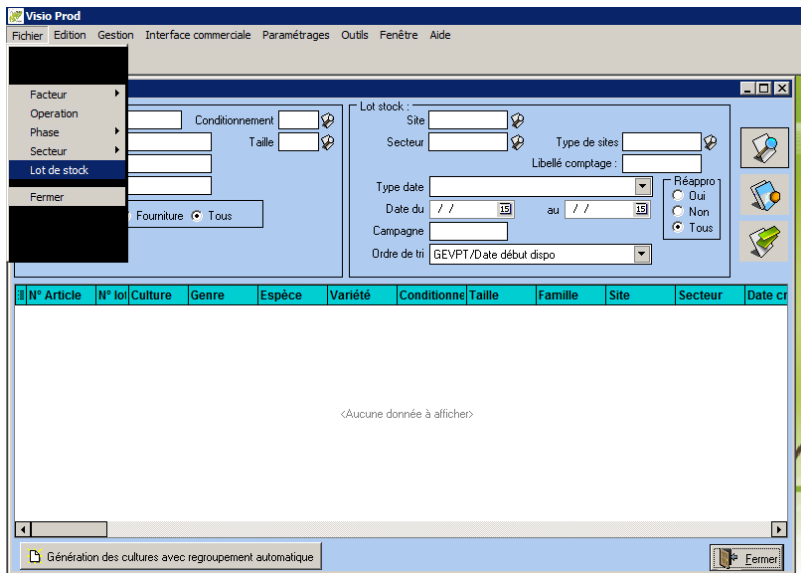
Valider Annuler Fermer

Une phase 'par défaut'

Nous suggérons de créer une phase par défaut qui comportera le minimum d'informations (un code et un libellé). Dans notre exemple, nous créons une phase ZZACHAT dont l'objet est :

- De créer des cultures à cette phase par défaut. Les cultures seront bien dénommées comme le lot de stock, mais il faut, par construction, un code phase qui peut être aussi 'générique' que cela. Il ne sera pas fait de planification à partir de ces phases ou cultures présentes, les informations de phases précédentes, suivantes, durées, taux de perte, etc. n'ont donc pas d'intérêt.

Créer des cultures à partir de lots de stocks



C'est donc, par principe, des lots de stocks non raccordés à des cultures. Si on tente d'utiliser ce mécanisme sur des lots de stocks déjà liés à des cultures, il n'aura aucun effet.

Sur un ensemble de lots de stocks qu'on aura sélectionné :

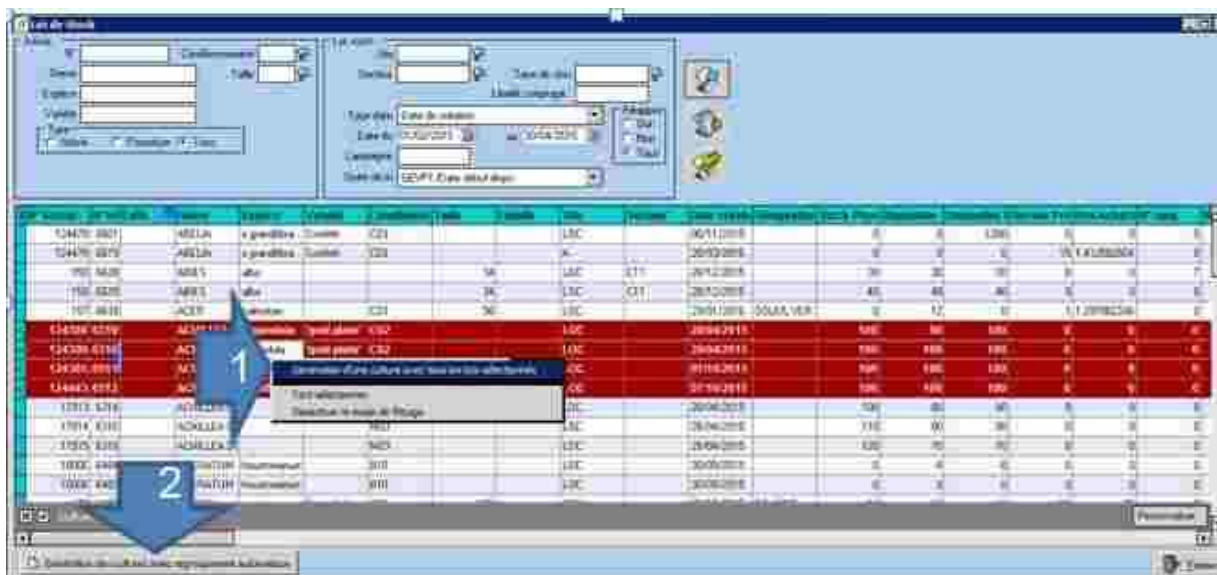
- Exemple : les lots de stocks en date de création du jour parce que un achat du jour les a créés
- Ou tout autre critère pertinent : un secteur où ils sont entreposés,....

On a le choix entre 2 mécanismes très différents :

- Multi sélection de lots et <clik droit> : 'génération d'une culture avec tous les lots sélectionnés'

Ou bien :

- Multi sélection de lots et clic sur le bouton en bas d'écran : génération des cultures avec regroupement automatique



Dans le premier cas : tous les lots seront regroupés sur une même culture qui prendra par défaut les désignations du premier de ces lots

Dans le second cas, il sera créé autant de cultures que des différences rencontrés sur les critères paramétrés en 'données récupérées de l'article en génération de schéma ou de culture' (voir ci-dessus paramétrage de l'application).

La phase à laquelle est raccordée la ou les cultures et les dates de début sont paramétrés par défaut mais modifiables lors de cette création :

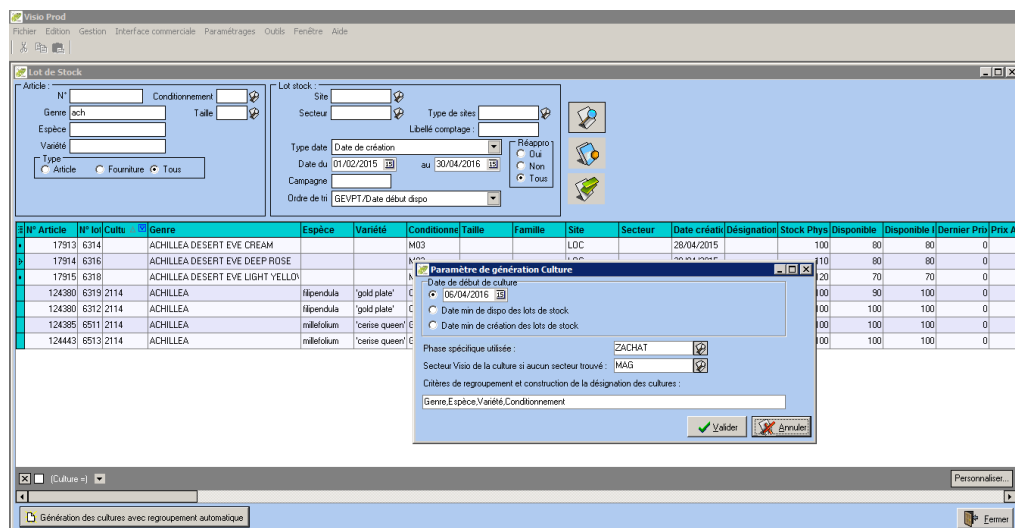
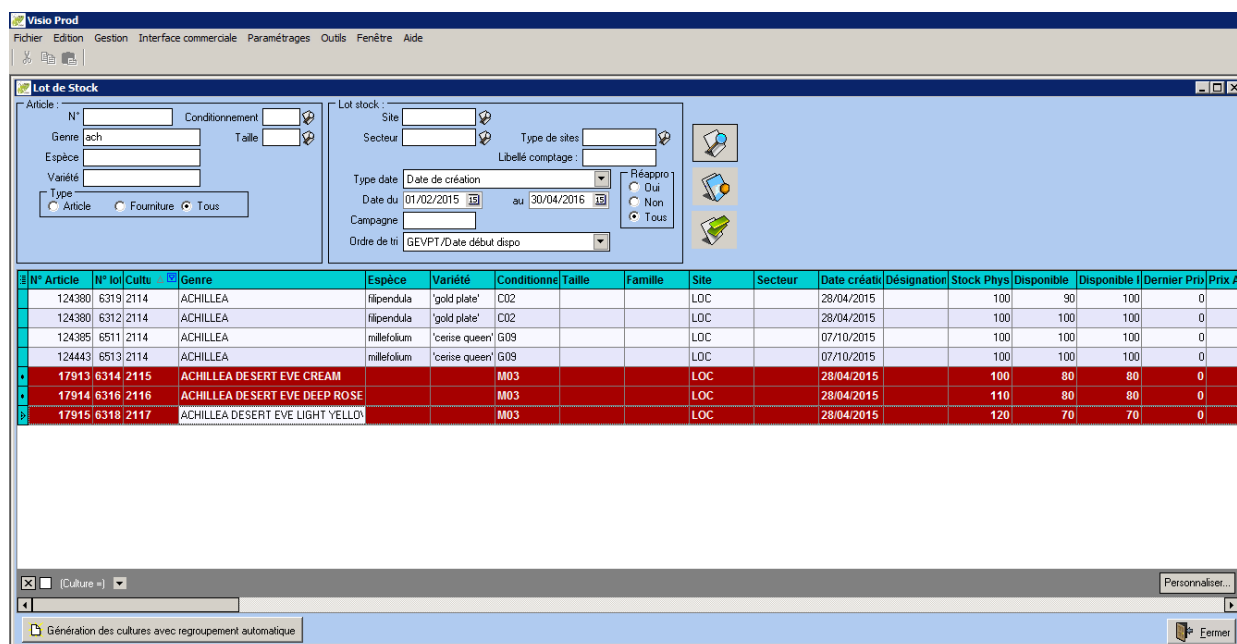


Illustration du résultat obtenu



Des achillées achetées ont été regroupées :

- Les 4 premiers, par le mécanisme 1 sur la culture 2114
- Par le mécanisme 2, les 3 suivants, sur 3 cultures différentes

On peut vérifier que la culture 2114 a bien pris les valeurs souhaitées et qu'elle est décomposée en 4 lots de stocks :

The screenshot shows the 'Accès aux cultures' window in Visio Prod. The main table displays culture details for 2114, 2115, 2116, and 2117. A sub-window titled 'Visualisation des lots de stock' is open, showing a detailed breakdown of stock lots for culture 2114.

Culture	Coût init	Coût	Coef	Fin	Phase	Secteur	Date début	Date fin	Qté restant	N° Lot	N° Série	Genre	Espace	Variété	présentato	présentato	Qté initiale	Q Prélévée	Stade/N°orc	Famille	chanté
2114	0.000000	0.000000			ZACHAT	MAG	06/04/2016	07/04/2016	400	2809	1828	ACHILLEA	hipendula	'gold plate'	C02	Cont 21	400	0			
2115	0.000000	0.000000			ZACHAT	MAG	06/04/2016	07/04/2016	100	2310	1829	ACHILLEA	DI		M03		100	0			
2116															M03		110	0			
2117															M03		120	0			

N° lot st	Stock Phys	Disponible	Disponible	N° Article	Culture	Traçabilité cultur	Codi	Genre	Espace	Variété	Conditionne	Condition
6319	100	90	100	124380	2114			ACHILLEA	hipendula	'gold plate'	C02	
6312	100	100	100	124380	2114			ACHILLEA	hipendula	'gold plate'	C02	
6511	100	100	100	124385	2114			ACHILLEA	millefolium	'ceizee queen'	G09	
6513	100	100	100	124443	2114			ACHILLEA	millefolium	'ceizee queen'	G09	