

FLO'W ONE



27/07/2009

Quels articles au catalogue

Auteur :	
Référence ::	

QUELS ARTICLES AU CATALOGUE

Solution 1 : Catalogue à partir des stocks

Une solution fréquente est de sélectionner les articles qui seront au catalogue en fonction des stocks présents. Exemple : ceux sur lesquels il a été fait un inventaire de début de saison.

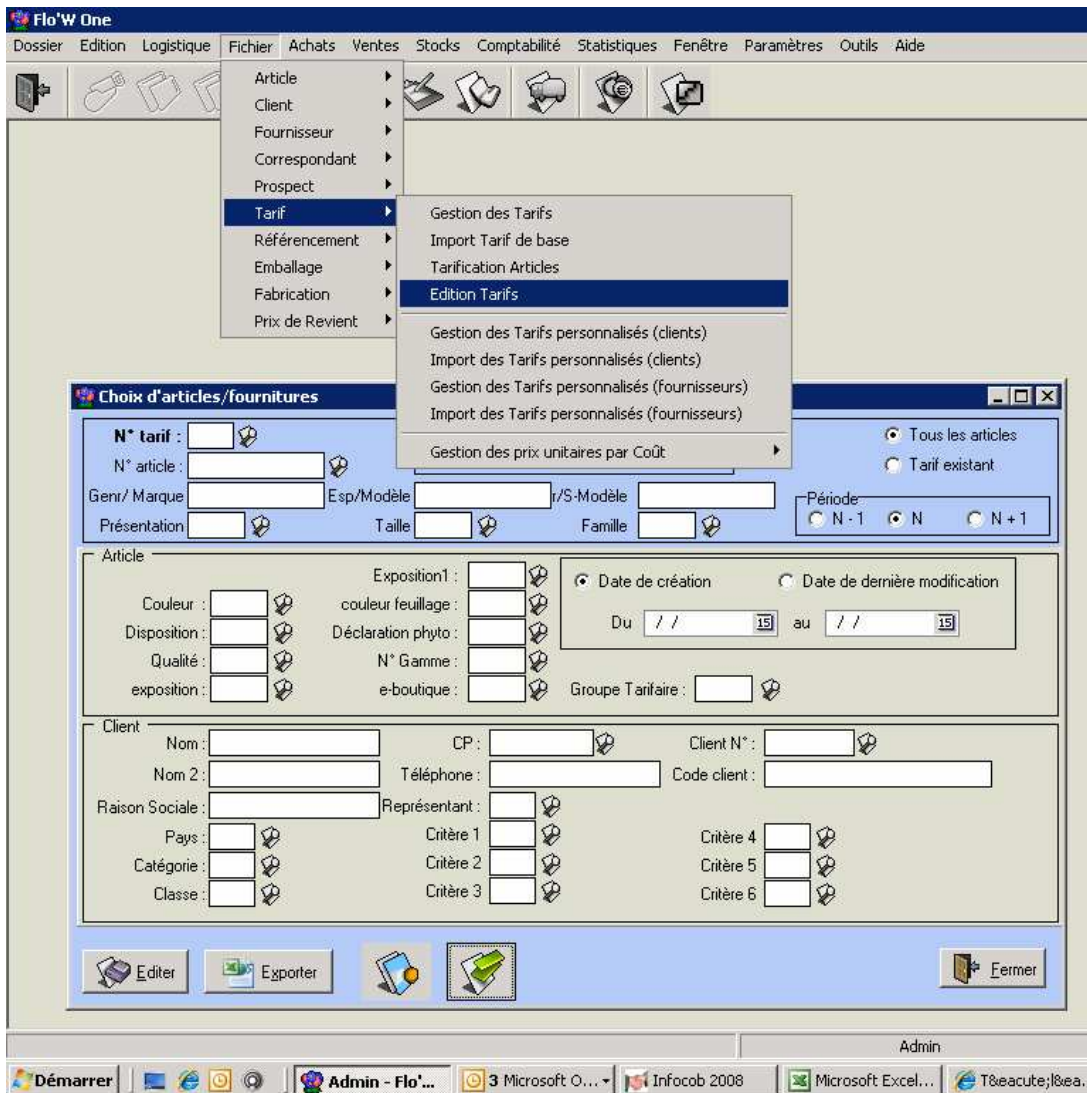
L'édition du catalogue devra alors se trouver dans les transactions de gestion des stocks :

The screenshot shows the Flo'w One software interface. The main window is titled 'Saisie de mouvements de stock de type Ajustement'. It features a date field for 'Date inventaire' (13/01/2008) and 'Date Ajustement' (27/07/2009). Below these are fields for 'Article' (N°, Présentation, Genr/ Marque, Esp/Modèle, Var/S-Modèle) and 'Lot stock' (N° fournisseur, Site, Secteur, Type date, Date du, Ordre de tri). A 'Type' section has radio buttons for 'Article', 'Fourniture', and 'Tous'. A table below lists stock items with columns: Lot périr, N° Artic, N° lot, Genr/ Ma, Esp/M, and (Présentat). The table contains 12 rows of data for 'ABELIA' items. A 'Choix d'un Etat à imprimer' dialog box is open, showing a list of 'Etats de Base' with columns 'N° Etat' and 'Libellé'. The selected state is '313 Catalogue à partir des Stocks Tarif 1'. Below the list is a 'Vos Etats' section with a table of states and their paths. At the bottom of the dialog, there is a 'Nombre d'exemplaires' field set to 1 and a 'Prévisualisation' checkbox. The Windows taskbar at the bottom shows the system tray with the time 14:53.

L'état de stock utilisé aura alors été paramétré pour avoir la forme souhaitée.

Solution 2 : Un catalogue sur les articles répondant à un critère

Dans ce cas, la transaction adaptée est : Tarification/Édition Tarif



Il faut seulement se débrouiller pour avoir les critères souhaités.

Le critère le plus simple : TARIF EXISTANT

On obtiendra l'édition des articles ayant un prix dans le tarif demandé. En exclure : mettre le prix à 0

L'écran de sélection inclut une sélection de client pour lesquels on veut cette édition : c'est le moyen d'obtenir une édition de tarif qui prend en compte les tarifs personnalisés liés à des clients.

Exporter

En Tarif/édition :

Permet d'obtenir dans une feuille EXCEL les prix des articles y compris lorsque des prix par quantité sont appliqués ainsi que les conditions particulières éventuelles d'un client.